

VB Kopřivnice

Obsah

VB Kopřivnice

| | |
|-------------------------------------|----|
| Titulní strana projektu | 1 |
| Obsah | 2 |
| Kusovník svítidel | 4 |
| 600 PSU 1 x20S/840 PCS | |
| Datový list svítidla | 6 |
| G2 L600 1 xLED19S/840 | |
| Datový list svítidla | 7 |
| G4 LED100S/840 WB SRD H4 | |
| Datový list svítidla | 8 |
| G4 W60L60 PSU 1 xLED36S/840 OC | |
| Datový list svítidla | 9 |
| G2 L1500 1 xLED60S/840 | |
| Datový list svítidla | 10 |
| G2 L1200 1 xLED40S/840 | |
| Datový list svítidla | 11 |
| G2 L1200 1 xLED27S/840 | |
| Datový list svítidla | 12 |
| D166 1 xLED10S/840 | |
| Datový list svítidla | 13 |
| D217 1 xLED20S/840 | |
| Datový list svítidla | 14 |
| 02.A Suterén - Sklad A | |
| Shrnutí | 15 |
| 03.A Suterén - Sklad B | |
| Shrnutí | 16 |
| 04.A Suterén - Sklad C | |
| Shrnutí | 17 |
| 01.A Suterén - Chodba | |
| Shrnutí | 18 |
| Výpočtové plochy (přehled výsledků) | 19 |
| 2.A Budova A - Čekárna | |
| Shrnutí | 20 |
| 4.A Budova A - Denní místnost | |
| Shrnutí | 21 |
| 3.A Budova A - Pokladna | |
| Shrnutí | 22 |
| Výpočtové plochy (přehled výsledků) | 23 |
| 7.8.9.A Budova A - WC A | |
| Shrnutí | 24 |
| 5.6.10.11.12.13A Budova A - WC M | |
| Shrnutí | 25 |
| 14.15.16.17.18.19A Budova A - WC Ž | |
| Shrnutí | 26 |
| 1.A Budova A - Hala | |
| Shrnutí | 27 |
| 20.A Budova A - Komerční prostor | |
| Shrnutí | 28 |
| 23.24.A Budova A - Denní místnost | |
| Shrnutí | 29 |
| 21.A Budova A - Sdělovací místnost | |
| Shrnutí | 30 |
| 22.A Budova A - Rozvaděč NN | |
| Shrnutí | 31 |

Obsah

| | |
|---|----|
| 25.A Budova A - Kuchyně | |
| Shrnutí | 32 |
| 26.A Budova A - Chodba A | |
| Shrnutí | 33 |
| 29.A Budova A - Šatna | |
| Shrnutí | 34 |
| 27.28. A Budova A - WC B | |
| Shrnutí | 35 |
| 32.A Budova A - Chodba | |
| Shrnutí | 36 |
| 30.A Budova A - Výdejní místnost | |
| Shrnutí | 37 |
| 5.B Budova B - Chodba | |
| Shrnutí | 38 |
| 2.3.4. B Budova B - WC A | |
| Shrnutí | 39 |
| 1.B Budova B - Dopravní kancelář | |
| Shrnutí | 40 |
| 6.B Budova B - Releová místnost | |
| Shrnutí | 41 |
| 8.B Budova B - Kancelář | |
| Shrnutí | 42 |
| 7.B Budova B - Aku Baterie | |
| Shrnutí | 43 |
| 9.B Budova B - Sklad A | |
| Shrnutí | 44 |
| 10.B Budova B - Dílna | |
| Shrnutí | 45 |
| Výpočtové plochy (přehled výsledků) | 46 |
| 11.B Budova B - Výměník | |
| Shrnutí | 47 |
| 14.B Budova B - Rozvodna | |
| Shrnutí | 48 |
| 12.B Budova B - Destilace | |
| Shrnutí | 49 |
| 13.B Budova B - Sklad Olejů | |
| Shrnutí | 50 |

VB Kopřivnice / Kusovník svítidel

4 ks

[REDACTED] BY120P G4 LED100S/840 WB SRD H4

C. výrobku:

Světelný tok (Svítidlo): 10500 lm

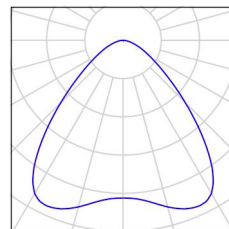
Světelný tok (Zdroje:): 10500 lm

Výkon svítidla: 73.0 W

Klasifikace svítidel dle CIE: 100

Kód CIE Flux Code: 67 91 98 100 100

Osazení: 1 x LED100S/840 (Opravný faktor 1.000).

Obrázek svítidla najdete
v našem katalogu
svítidel.

16 ks

[REDACTED] DN145C D166 1 xLED10S/840

C. výrobku:

Světelný tok (Svítidlo): 1100 lm

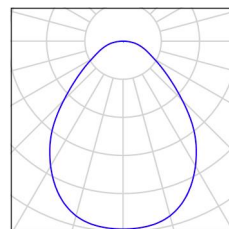
Světelný tok (Zdroje:): 1100 lm

Výkon svítidla: 11.0 W

Klasifikace svítidel dle CIE: 100

Kód CIE Flux Code: 61 86 97 100 100

Osazení: 1 x LED10S/840 (Opravný faktor 1.000).

Obrázek svítidla najdete
v našem katalogu
svítidel.

14 ks

[REDACTED] DN145C D217 1 xLED20S/840

C. výrobku:

Světelný tok (Svítidlo): 2100 lm

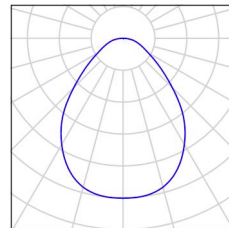
Světelný tok (Zdroje:): 2100 lm

Výkon svítidla: 21.0 W

Klasifikace svítidel dle CIE: 100

Kód CIE Flux Code: 62 87 97 100 100

Osazení: 1 x LED20S/840 (Opravný faktor 1.000).

Obrázek svítidla najdete
v našem katalogu
svítidel.

30 ks

[REDACTED] RC132V G4 W60L60 PSU 1
xLED36S/840 OC

C. výrobku:

Světelný tok (Svítidlo): 3600 lm

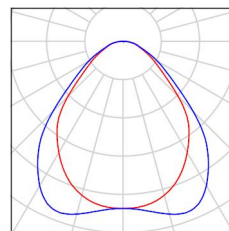
Světelný tok (Zdroje:): 3600 lm

Výkon svítidla: 29.0 W

Klasifikace svítidel dle CIE: 100

Kód CIE Flux Code: 60 87 97 100 100

Osazení: 1 x LED36S/840 (Opravný faktor 1.000).

Obrázek svítidla najdete
v našem katalogu
svítidel.

1 ks

[REDACTED] SM350C L600 PSU 1 x20S/840 PCS

C. výrobku:

Světelný tok (Svítidlo): 1999 lm

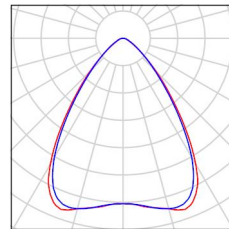
Světelný tok (Zdroje:): 2000 lm

Výkon svítidla: 15.6 W

Klasifikace svítidel dle CIE: 100

Kód CIE Flux Code: 79 96 99 100 100

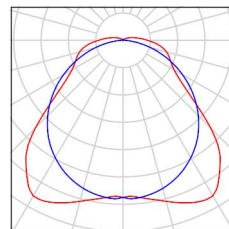
Osazení: 1 x 20S/840 (Opravný faktor 1.000).

Obrázek svítidla najdete
v našem katalogu
svítidel.

VB Kopřivnice / Kusovník svítidel

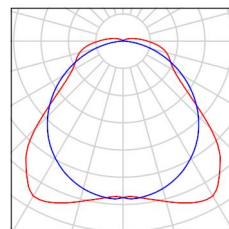
39 ks WT120C G2 L1200 1 xLED27S/840
C. výrobku:
Světelný tok (Svítidlo): 2700 lm
Světelný tok (Zdroje:): 2700 lm
Výkon svítidla: 20.5 W
Klasifikace svítidel dle CIE: 95
Kód CIE Flux Code: 47 78 92 95 100
Osazení: 1 x LED27S/840 (Opravný faktor 1.000).

Obrázek svítidla najdete
v našem katalogu
svítidel.



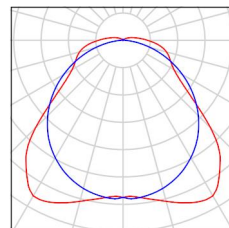
9 ks WT120C G2 L1200 1 xLED40S/840
C. výrobku:
Světelný tok (Svítidlo): 4000 lm
Světelný tok (Zdroje:): 4000 lm
Výkon svítidla: 28.5 W
Klasifikace svítidel dle CIE: 95
Kód CIE Flux Code: 47 78 92 95 100
Osazení: 1 x LED40S/840 (Opravný faktor 1.000).

Obrázek svítidla najdete
v našem katalogu
svítidel.



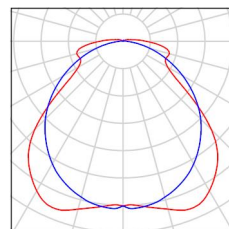
9 ks WT120C G2 L1500 1 xLED60S/840
C. výrobku:
Světelný tok (Svítidlo): 6000 lm
Světelný tok (Zdroje:): 6000 lm
Výkon svítidla: 43.0 W
Klasifikace svítidel dle CIE: 95
Kód CIE Flux Code: 47 78 92 95 100
Osazení: 1 x LED60S/840 (Opravný faktor 1.000).

Obrázek svítidla najdete
v našem katalogu
svítidel.



3 ks WT120C G2 L600 1 xLED19S/840
C. výrobku:
Světelný tok (Svítidlo): 1900 lm
Světelný tok (Zdroje:): 1900 lm
Výkon svítidla: 15.0 W
Klasifikace svítidel dle CIE: 96
Kód CIE Flux Code: 48 78 92 96 100
Osazení: 1 x LED19S/840 (Opravný faktor 1.000).

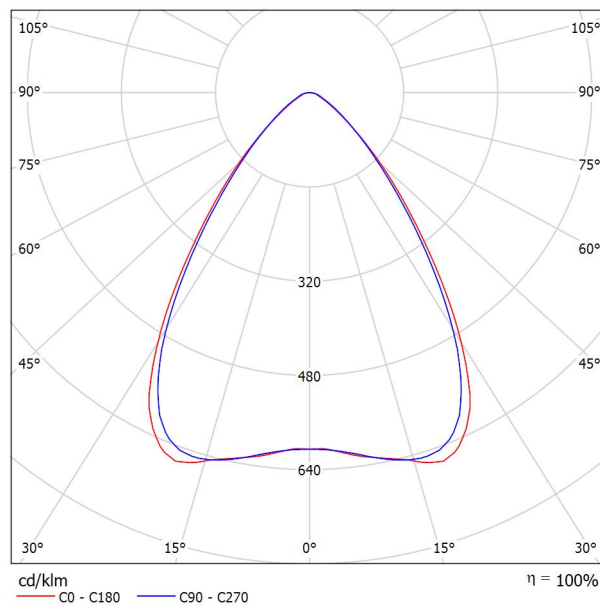
Obrázek svítidla najdete
v našem katalogu
svítidel.



SM350C L600 PSU 1 x20S/840 PCS / Datový list svítidla

Výstup světla 1:

Obrázek svítidla najdete v našem katalogu svítidel.

Klasifikace svítidel dle CIE: 100
Kód CIE Flux Code: 79 96 99 100 100

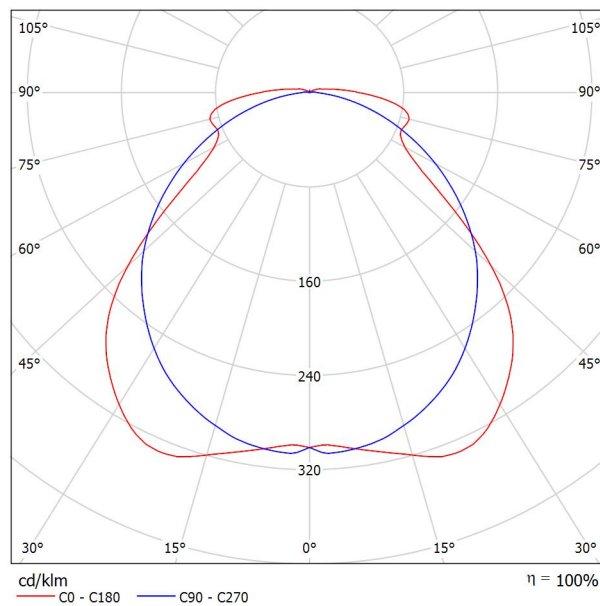
Výstup světla 1:

| Vyhodnocení oslnění dle UGR | | | | | | | | | | | |
|--|-----|------------------------------------|------|------|------|------|-------------------------------------|------|------|------|------|
| p Strop | | 70 | 70 | 50 | 50 | 30 | 70 | 70 | 50 | 50 | 30 |
| p Stěny | | 50 | 30 | 50 | 30 | 30 | 50 | 30 | 50 | 30 | 30 |
| p Podlaha | | 20 | 20 | 20 | 20 | 20 | 20 | 20 | 20 | 20 | 20 |
| Velikost místnosti X Y | | Směr pohledu napříč k ose lampy | | | | | Podélný směr pohledu k ose lampy | | | | |
| 2H | 2H | 17.9 | 18.8 | 18.2 | 19.0 | 19.2 | 17.8 | 18.7 | 18.1 | 18.9 | 19.1 |
| | 3H | 18.0 | 18.8 | 18.3 | 19.1 | 19.3 | 18.1 | 18.9 | 18.4 | 19.1 | 19.4 |
| | 4H | 18.1 | 18.8 | 18.4 | 19.1 | 19.4 | 18.2 | 19.0 | 18.5 | 19.2 | 19.5 |
| | 6H | 18.1 | 18.8 | 18.5 | 19.1 | 19.4 | 18.3 | 19.0 | 18.7 | 19.3 | 19.6 |
| | 8H | 18.1 | 18.8 | 18.5 | 19.1 | 19.4 | 18.4 | 19.1 | 18.7 | 19.3 | 19.7 |
| | 12H | 18.1 | 18.8 | 18.5 | 19.1 | 19.4 | 18.4 | 19.0 | 18.8 | 19.4 | 19.7 |
| 4H | 2H | 17.9 | 18.7 | 18.2 | 18.9 | 19.2 | 17.9 | 18.6 | 18.2 | 18.9 | 19.2 |
| | 3H | 18.1 | 18.8 | 18.5 | 19.1 | 19.4 | 18.3 | 18.9 | 18.6 | 19.2 | 19.5 |
| | 4H | 18.3 | 18.8 | 18.6 | 19.1 | 19.5 | 18.5 | 19.0 | 18.9 | 19.4 | 19.7 |
| | 6H | 18.4 | 18.8 | 18.8 | 19.2 | 19.6 | 18.7 | 19.2 | 19.1 | 19.5 | 19.9 |
| | 8H | 18.4 | 18.8 | 18.8 | 19.2 | 19.6 | 18.8 | 19.2 | 19.2 | 19.6 | 20.0 |
| | 12H | 18.4 | 18.8 | 18.9 | 19.2 | 19.6 | 18.8 | 19.2 | 19.3 | 19.6 | 20.0 |
| 8H | 4H | 18.3 | 18.7 | 18.7 | 19.1 | 19.5 | 18.5 | 18.9 | 18.9 | 19.3 | 19.7 |
| | 6H | 18.5 | 18.8 | 18.9 | 19.2 | 19.7 | 18.8 | 19.1 | 19.3 | 19.6 | 20.0 |
| | 8H | 18.6 | 18.9 | 19.0 | 19.3 | 19.8 | 18.9 | 19.2 | 19.4 | 19.7 | 20.1 |
| | 12H | 18.6 | 18.9 | 19.1 | 19.3 | 19.8 | 19.0 | 19.3 | 19.5 | 19.7 | 20.2 |
| 12H | 4H | 18.3 | 18.7 | 18.7 | 19.1 | 19.5 | 18.5 | 18.9 | 18.9 | 19.3 | 19.7 |
| | 6H | 18.5 | 18.8 | 19.0 | 19.2 | 19.7 | 18.8 | 19.1 | 19.3 | 19.5 | 20.0 |
| | 8H | 18.6 | 18.8 | 19.1 | 19.3 | 19.8 | 19.0 | 19.2 | 19.4 | 19.7 | 20.2 |
| | | | | | | | | | | | |
| Variační polohy pozorovatele pro vzdálenosti svítidel S | | | | | | | | | | | |
| S = 1.0H | | +1.5 / -1.9 | | | | | +1.3 / -1.5 | | | | |
| S = 1.5H | | +3.4 / -3.0 | | | | | +3.0 / -2.2 | | | | |
| S = 2.0H | | +5.1 / -3.8 | | | | | +4.6 / -2.9 | | | | |
| Standardní tabulka | | BK01 | | | | | BK02 | | | | |
| Korekturní sčítanec | | 0.4 | | | | | 0.8 | | | | |
| Korigované oslňovací indexy, vztažené na 2000lm Celkový světelný tok | | | | | | | | | | | |

WT120C G2 L600 1 xLED19S/840 / Datový list svítidla

Výstup světla 1:

Obrázek svítidla najdete v našem katalogu svítidel.



Klasifikace svítidel dle CIE: 96
Kód CIE Flux Code: 48 78 92 96 100

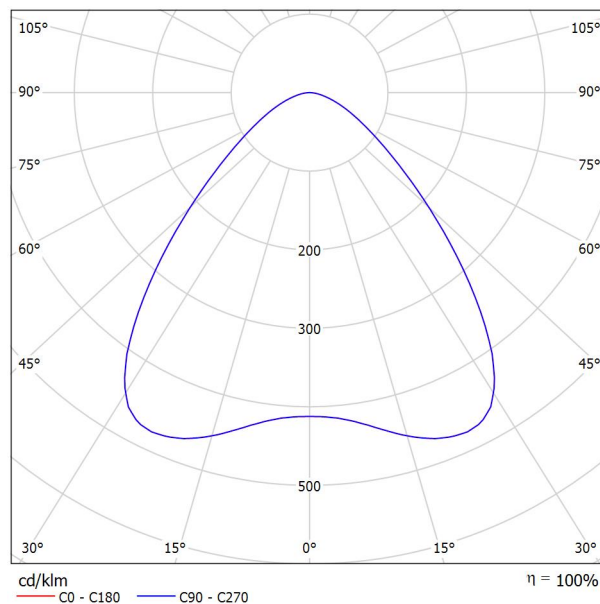
Výstup světla 1:

| Vyhodnocení oslnění dle UGR | | | | | | | | | | | |
|--|-----|------------------------------------|------|------|------|------|-------------------------------------|------|------|------|------|
| p Strop | | 70 | 70 | 50 | 50 | 30 | 70 | 70 | 50 | 50 | 30 |
| p Stěny | | 50 | 30 | 50 | 30 | 30 | 50 | 30 | 50 | 30 | 30 |
| p Podlaha | | 20 | 20 | 20 | 20 | 20 | 20 | 20 | 20 | 20 | 20 |
| Velikost místnosti X Y | | Směr pohledu napříč k ose lampy | | | | | Podélný směr pohledu k ose lampy | | | | |
| 2H | 2H | 17.8 | 19.0 | 18.1 | 19.3 | 19.6 | 19.7 | 21.0 | 20.1 | 21.3 | 21.6 |
| | 3H | 18.9 | 20.1 | 19.3 | 20.4 | 20.8 | 21.0 | 22.1 | 21.4 | 22.5 | 22.8 |
| | 4H | 19.9 | 20.9 | 20.3 | 21.3 | 21.7 | 21.4 | 22.5 | 21.8 | 22.9 | 23.3 |
| | 6H | 20.9 | 21.9 | 21.3 | 22.3 | 22.7 | 21.8 | 22.8 | 22.2 | 23.2 | 23.5 |
| | 8H | 21.4 | 22.4 | 21.8 | 22.8 | 23.2 | 21.9 | 22.8 | 22.3 | 23.2 | 23.6 |
| | 12H | 21.8 | 22.8 | 22.3 | 23.2 | 23.6 | 21.9 | 22.9 | 22.3 | 23.2 | 23.7 |
| 4H | 2H | 18.4 | 19.5 | 18.8 | 19.8 | 20.2 | 20.0 | 21.1 | 20.4 | 21.4 | 21.8 |
| | 3H | 19.7 | 20.6 | 20.1 | 21.0 | 21.4 | 21.5 | 22.4 | 21.9 | 22.8 | 23.2 |
| | 4H | 20.8 | 21.6 | 21.2 | 22.0 | 22.5 | 22.1 | 22.9 | 22.6 | 23.4 | 23.8 |
| | 6H | 22.1 | 22.8 | 22.6 | 23.3 | 23.7 | 22.6 | 23.3 | 23.1 | 23.8 | 24.3 |
| | 8H | 22.7 | 23.4 | 23.2 | 23.8 | 24.3 | 22.7 | 23.4 | 23.2 | 23.9 | 24.4 |
| | 12H | 23.2 | 23.8 | 23.7 | 24.3 | 24.8 | 22.9 | 23.5 | 23.4 | 24.0 | 24.5 |
| 8H | 4H | 21.1 | 21.7 | 21.5 | 22.2 | 22.7 | 22.2 | 22.9 | 22.7 | 23.4 | 23.9 |
| | 6H | 22.6 | 23.1 | 23.1 | 23.6 | 24.2 | 22.8 | 23.4 | 23.4 | 23.9 | 24.5 |
| | 8H | 23.4 | 23.9 | 23.9 | 24.4 | 24.9 | 23.1 | 23.6 | 23.6 | 24.1 | 24.7 |
| | 12H | 24.1 | 24.5 | 24.6 | 25.0 | 25.6 | 23.3 | 23.8 | 23.9 | 24.3 | 24.9 |
| 12H | 4H | 21.1 | 21.7 | 21.6 | 22.2 | 22.7 | 22.3 | 22.9 | 22.8 | 23.4 | 23.9 |
| | 6H | 22.7 | 23.2 | 23.2 | 23.7 | 24.2 | 22.9 | 23.4 | 23.5 | 24.0 | 24.5 |
| | 8H | 23.5 | 23.9 | 24.1 | 24.5 | 25.1 | 23.2 | 23.7 | 23.8 | 24.2 | 24.8 |
| Variační polohy pozorovatele pro vzdálenosti svítidel S | | | | | | | | | | | |
| S = 1.0H | | +0.2 / -0.2 | | | | | +0.1 / -0.1 | | | | |
| S = 1.5H | | +0.4 / -0.5 | | | | | +0.4 / -0.5 | | | | |
| S = 2.0H | | +0.6 / -0.8 | | | | | +0.5 / -0.9 | | | | |
| Standardní tabulka | | BK08 | | | | | BK05 | | | | |
| Korekturní sčítanec | | 6.5 | | | | | 5.9 | | | | |
| Korigované oslňovací indexy, vztaženy na 1900lm Celkový světelný tok | | | | | | | | | | | |

BY120P G4 LED100S/840 WB SRD H4 / Datový list svítidla

Výstup světla 1:

Obrázek svítidla najdete v našem katalogu svítidel.

Klasifikace svítidel dle CIE: 100
Kód CIE Flux Code: 67 91 98 100 100

Výstup světla 1:

| Vyhodnocení oslnění dle UGR | | | | | | | | | | | |
|---|-----|------------------------------------|------|------|------|------|-------------------------------------|------|------|------|------|
| p Strop | 70 | 70 | 50 | 50 | 30 | 70 | 70 | 50 | 50 | 30 | |
| p Stěny | 50 | 30 | 50 | 30 | 30 | 50 | 30 | 50 | 30 | 30 | |
| p Podlaha | 20 | 20 | 20 | 20 | 20 | 20 | 20 | 20 | 20 | 20 | |
| Velikost místnosti X Y | | Směr pohledu napříč k ose lampy | | | | | Podélný směr pohledu k ose lampy | | | | |
| 2H | 2H | 22.1 | 23.1 | 22.4 | 23.3 | 23.6 | 22.1 | 23.1 | 22.4 | 23.3 | 23.6 |
| | 3H | 22.6 | 23.5 | 22.9 | 23.8 | 24.0 | 22.6 | 23.5 | 22.9 | 23.8 | 24.0 |
| | 4H | 22.7 | 23.6 | 23.1 | 23.9 | 24.2 | 22.7 | 23.6 | 23.1 | 23.9 | 24.2 |
| | 6H | 22.9 | 23.7 | 23.2 | 24.0 | 24.3 | 22.9 | 23.7 | 23.2 | 24.0 | 24.3 |
| | 8H | 22.9 | 23.7 | 23.2 | 24.0 | 24.3 | 22.9 | 23.7 | 23.2 | 24.0 | 24.3 |
| | 12H | 22.9 | 23.6 | 23.3 | 24.0 | 24.3 | 22.9 | 23.6 | 23.3 | 24.0 | 24.3 |
| 4H | 2H | 22.3 | 23.2 | 22.6 | 23.4 | 23.7 | 22.3 | 23.2 | 22.6 | 23.4 | 23.7 |
| | 3H | 22.9 | 23.7 | 23.3 | 24.0 | 24.3 | 22.9 | 23.7 | 23.3 | 24.0 | 24.3 |
| | 4H | 23.2 | 23.8 | 23.6 | 24.2 | 24.5 | 23.2 | 23.8 | 23.6 | 24.2 | 24.5 |
| | 6H | 23.4 | 24.0 | 23.8 | 24.3 | 24.7 | 23.4 | 24.0 | 23.8 | 24.3 | 24.7 |
| | 8H | 23.5 | 24.0 | 23.9 | 24.4 | 24.8 | 23.5 | 24.0 | 23.9 | 24.4 | 24.8 |
| | 12H | 23.5 | 24.0 | 23.9 | 24.4 | 24.8 | 23.5 | 24.0 | 23.9 | 24.4 | 24.8 |
| 8H | 4H | 23.3 | 23.8 | 23.7 | 24.2 | 24.6 | 23.3 | 23.8 | 23.7 | 24.2 | 24.6 |
| | 6H | 23.5 | 24.0 | 24.0 | 24.4 | 24.8 | 23.5 | 24.0 | 24.0 | 24.4 | 24.8 |
| | 8H | 23.7 | 24.0 | 24.1 | 24.5 | 24.9 | 23.7 | 24.0 | 24.1 | 24.5 | 24.9 |
| | 12H | 23.7 | 24.0 | 24.2 | 24.5 | 25.0 | 23.7 | 24.0 | 24.2 | 24.5 | 25.0 |
| 12H | 4H | 23.3 | 23.7 | 23.7 | 24.1 | 24.5 | 23.3 | 23.7 | 23.7 | 24.1 | 24.5 |
| | 6H | 23.5 | 23.9 | 24.0 | 24.4 | 24.8 | 23.5 | 23.9 | 24.0 | 24.4 | 24.8 |
| | 8H | 23.7 | 24.0 | 24.2 | 24.5 | 25.0 | 23.7 | 24.0 | 24.2 | 24.5 | 25.0 |
| Variace polohy pozorovatele pro vzdálenosti svítidel S | | | | | | | | | | | |
| S = 1.0H | | +0.6 / -0.9 | | | | | +0.6 / -0.9 | | | | |
| S = 1.5H | | +1.2 / -1.6 | | | | | +1.2 / -1.6 | | | | |
| S = 2.0H | | +2.4 / -2.2 | | | | | +2.4 / -2.2 | | | | |
| Standardní tabulka | | BK02 | | | | | BK02 | | | | |
| Korekturní sčítanec | | 5.6 | | | | | 5.6 | | | | |
| Korigované oslňovací indexy, vztaženy na 10500lm Celkový světelný tok | | | | | | | | | | | |

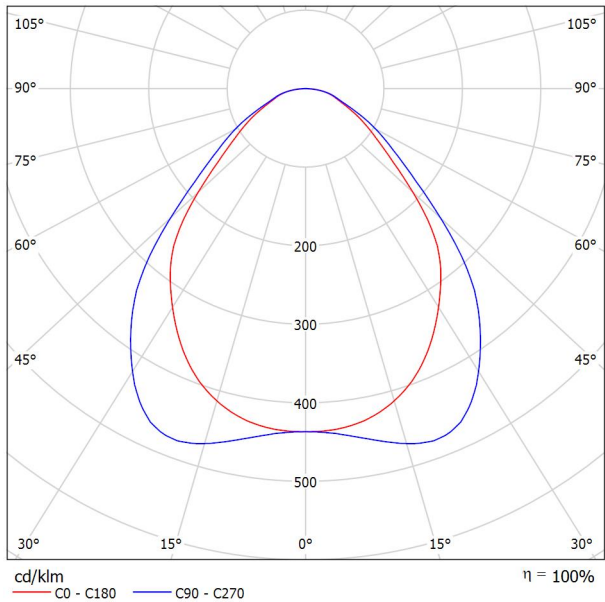
Coral Office Park D
Bucharova 1314/8, 158 00 Praha 5, Stodůlky (CZ)

Zpracovatel Egor Pushkin
Telefon +420 771 258 553
Fax
e-mail

RC132V G4 W60L60 PSU 1 xLED36S/840 OC / Datový list svítidla

Výstup světla 1:

Obrázek svítidla najdete v našem katalogu svítidel.



Klasifikace svítidel dle CIE: 100
Kód CIE Flux Code: 60 87 97 100 100

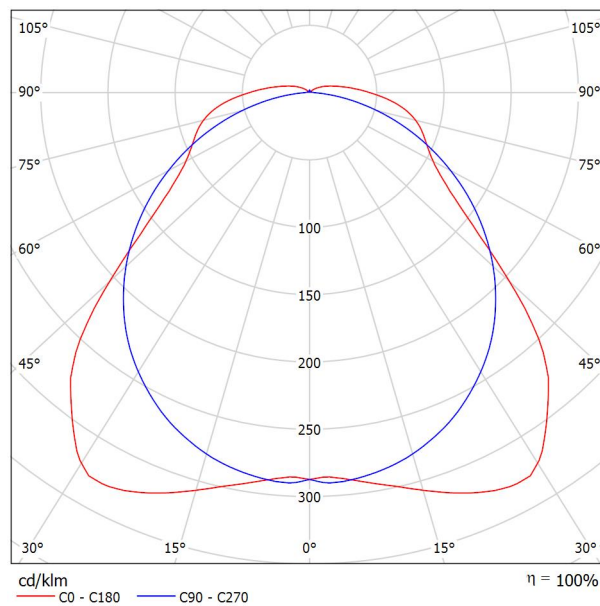
Výstup světla 1:

| Vyhodnocení oslnění dle UGR | | | | | | | | | | | |
|--|-----|------------------------------------|------|------|------|------|-------------------------------------|------|------|------|------|
| ρ Strop | 70 | 70 | 50 | 50 | 30 | 70 | 70 | 50 | 50 | 30 | 30 |
| ρ Stěny | 50 | 30 | 50 | 30 | 30 | 50 | 30 | 50 | 30 | 30 | 30 |
| ρ Podlaha | 20 | 20 | 20 | 20 | 20 | 20 | 20 | 20 | 20 | 20 | 20 |
| Velikost místnosti X Y | | Směr pohledu napříč k ose lampy | | | | | Podélný směr pohledu k ose lampy | | | | |
| 2H | 2H | 14.9 | 16.1 | 15.2 | 16.3 | 16.5 | 15.8 | 17.0 | 16.1 | 17.2 | 17.4 |
| | 3H | 15.8 | 16.8 | 16.1 | 17.1 | 17.3 | 16.6 | 17.7 | 16.9 | 17.9 | 18.2 |
| | 4H | 16.2 | 17.2 | 16.5 | 17.4 | 17.7 | 17.0 | 18.0 | 17.3 | 18.2 | 18.5 |
| | 6H | 16.6 | 17.5 | 17.0 | 17.8 | 18.1 | 17.3 | 18.2 | 17.7 | 18.5 | 18.8 |
| | 8H | 16.8 | 17.6 | 17.1 | 17.9 | 18.3 | 17.5 | 18.4 | 17.8 | 18.7 | 19.0 |
| | 12H | 16.9 | 17.7 | 17.3 | 18.0 | 18.4 | 17.6 | 18.4 | 18.0 | 18.7 | 19.1 |
| 4H | 2H | 15.4 | 16.4 | 15.7 | 16.7 | 16.9 | 16.2 | 17.1 | 16.5 | 17.4 | 17.7 |
| | 3H | 16.5 | 17.3 | 16.9 | 17.7 | 18.0 | 17.2 | 18.0 | 17.6 | 18.4 | 18.7 |
| | 4H | 17.1 | 17.8 | 17.5 | 18.2 | 18.5 | 17.7 | 18.5 | 18.1 | 18.8 | 19.2 |
| | 6H | 17.7 | 18.3 | 18.1 | 18.7 | 19.1 | 18.3 | 18.9 | 18.7 | 19.3 | 19.7 |
| | 8H | 17.9 | 18.5 | 18.3 | 18.9 | 19.3 | 18.5 | 19.0 | 18.9 | 19.4 | 19.8 |
| | 12H | 18.1 | 18.6 | 18.5 | 19.0 | 19.4 | 18.6 | 19.1 | 19.1 | 19.5 | 20.0 |
| 8H | 4H | 17.4 | 18.0 | 17.9 | 18.4 | 18.8 | 18.0 | 18.6 | 18.4 | 19.0 | 19.4 |
| | 6H | 18.2 | 18.6 | 18.6 | 19.1 | 19.5 | 18.7 | 19.2 | 19.2 | 19.6 | 20.0 |
| | 8H | 18.5 | 18.9 | 19.0 | 19.4 | 19.8 | 19.0 | 19.4 | 19.5 | 19.9 | 20.3 |
| | 12H | 18.8 | 19.1 | 19.3 | 19.6 | 20.1 | 19.2 | 19.6 | 19.7 | 20.1 | 20.6 |
| 12H | 4H | 17.5 | 18.0 | 17.9 | 18.4 | 18.8 | 18.0 | 18.6 | 18.5 | 19.0 | 19.4 |
| | 6H | 18.3 | 18.7 | 18.8 | 19.1 | 19.6 | 18.8 | 19.2 | 19.3 | 19.6 | 20.1 |
| | 8H | 18.7 | 19.0 | 19.2 | 19.5 | 20.0 | 19.1 | 19.5 | 19.6 | 20.0 | 20.5 |
| Variační polohy pozorovatele pro vzdálenosti svítidel S | | | | | | | | | | | |
| S = 1,0H | | +0.3 / -0.4 | | | | | +0.2 / -0.4 | | | | |
| S = 1,5H | | +0.5 / -0.7 | | | | | +0.6 / -0.8 | | | | |
| S = 2,0H | | +0.9 / -1.2 | | | | | +1.3 / -1.3 | | | | |
| Standardní tabulka | | BK05 | | | | | BK04 | | | | |
| Korekturní sčítanec | | 0.9 | | | | | 1.1 | | | | |
| Korigované oslňovací indexy, vztaženy na 3600lm Celkový světelný tok | | | | | | | | | | | |

WT120C G2 L1500 1 xLED60S/840 / Datový list svítidla

Výstup světla 1:

Obrázek svítidla najdete v našem katalogu svítidel.

Klasifikace svítidel dle CIE: 95
Kód CIE Flux Code: 47 78 92 95 100

Výstup světla 1:

| Vyhodnocení oslnění dle UGR | | | | | | | | | | | |
|--|-----|------------------------------------|------|------|------|------|-------------------------------------|------|------|------|------|
| p Strop | | 70 | 70 | 50 | 50 | 30 | 70 | 70 | 50 | 50 | 30 |
| p Stěny | | 50 | 30 | 50 | 30 | 30 | 50 | 30 | 50 | 30 | 30 |
| p Podlaha | | 20 | 20 | 20 | 20 | 20 | 20 | 20 | 20 | 20 | 20 |
| Velikost místnosti X Y | | Směr pohledu napříč k ose lampy | | | | | Podélný směr pohledu k ose lampy | | | | |
| 2H | 2H | 19.2 | 20.4 | 19.5 | 20.8 | 21.1 | 20.9 | 22.2 | 21.2 | 22.5 | 22.8 |
| | 3H | 20.4 | 21.6 | 20.8 | 21.9 | 22.3 | 22.2 | 23.4 | 22.6 | 23.7 | 24.1 |
| | 4H | 21.2 | 22.3 | 21.6 | 22.7 | 23.1 | 22.7 | 23.8 | 23.1 | 24.2 | 24.5 |
| | 6H | 22.0 | 23.0 | 22.5 | 23.4 | 23.8 | 23.0 | 24.1 | 23.5 | 24.4 | 24.8 |
| | 8H | 22.4 | 23.4 | 22.8 | 23.8 | 24.2 | 23.1 | 24.1 | 23.6 | 24.5 | 24.9 |
| | 12H | 22.8 | 23.7 | 23.2 | 24.1 | 24.5 | 23.2 | 24.1 | 23.6 | 24.5 | 25.0 |
| 4H | 2H | 19.8 | 20.9 | 20.2 | 21.2 | 21.6 | 21.2 | 22.3 | 21.6 | 22.6 | 23.0 |
| | 3H | 21.2 | 22.2 | 21.7 | 22.6 | 23.0 | 22.7 | 23.6 | 23.1 | 24.0 | 24.5 |
| | 4H | 22.2 | 23.0 | 22.6 | 23.4 | 23.9 | 23.3 | 24.2 | 23.8 | 24.6 | 25.1 |
| | 6H | 23.2 | 23.9 | 23.7 | 24.4 | 24.9 | 23.8 | 24.5 | 24.3 | 25.0 | 25.5 |
| | 8H | 23.6 | 24.3 | 24.1 | 24.8 | 25.3 | 24.0 | 24.6 | 24.5 | 25.1 | 25.6 |
| | 12H | 24.1 | 24.7 | 24.6 | 25.2 | 25.7 | 24.1 | 24.7 | 24.6 | 25.2 | 25.7 |
| 8H | 4H | 22.5 | 23.1 | 23.0 | 23.6 | 24.1 | 23.5 | 24.2 | 24.0 | 24.6 | 25.2 |
| | 6H | 23.7 | 24.2 | 24.2 | 24.7 | 25.3 | 24.1 | 24.7 | 24.6 | 25.2 | 25.7 |
| | 8H | 24.3 | 24.8 | 24.8 | 25.3 | 25.9 | 24.4 | 24.9 | 24.9 | 25.4 | 26.0 |
| | 12H | 24.9 | 25.3 | 25.5 | 25.9 | 26.5 | 24.5 | 25.0 | 25.1 | 25.5 | 26.1 |
| 12H | 4H | 22.5 | 23.1 | 23.0 | 23.6 | 24.1 | 23.5 | 24.1 | 24.0 | 24.6 | 25.2 |
| | 6H | 23.7 | 24.2 | 24.3 | 24.8 | 25.3 | 24.2 | 24.7 | 24.7 | 25.2 | 25.8 |
| | 8H | 24.4 | 24.9 | 25.0 | 25.4 | 26.0 | 24.5 | 24.9 | 25.0 | 25.5 | 26.1 |
| Variace polohy pozorovatele pro vzdálenosti svítidel S | | | | | | | | | | | |
| S = 1.0H | | +0.3 / -0.2 | | | | | +0.1 / -0.1 | | | | |
| S = 1.5H | | +0.4 / -0.5 | | | | | +0.5 / -0.5 | | | | |
| S = 2.0H | | +0.6 / -0.8 | | | | | +0.5 / -0.8 | | | | |
| Standardní tabulka | | BK07 | | | | | BK05 | | | | |
| Korekturní sčítanec | | 7.3 | | | | | 7.2 | | | | |
| Korigované oslňovací indexy, vztaženy na 6000lm Celkový světelný tok | | | | | | | | | | | |

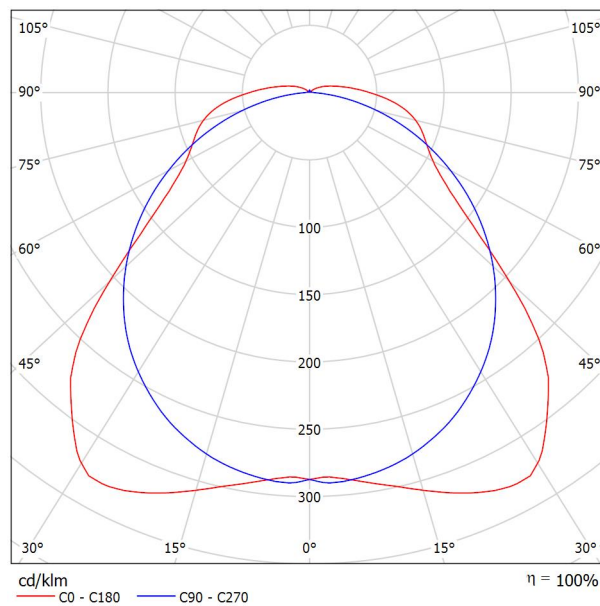
Coral Office Park D
Bucharova 1314/8, 158 00 Praha 5, Stodůlky (CZ)

Zpracovatel Egor Pushkin
Telefon +420 771 258 553
Fax
e-mail

WT120C G2 L1200 1 xLED40S/840 / Datový list svítidla

Výstup světla 1:

Obrázek svítidla najdete v našem katalogu svítidel.



Klasifikace svítidel dle CIE: 95
Kód CIE Flux Code: 47 78 92 95 100

Výstup světla 1:

| Vyhodnocení oslnění dle UGR | | | | | | | | | | | |
|--|-----|------------------------------------|------|------|------|------|-------------------------------------|------|------|------|------|
| p Strop | | 70 | 70 | 50 | 50 | 30 | 70 | 70 | 50 | 50 | 30 |
| p Stěny | | 50 | 30 | 50 | 30 | 30 | 50 | 30 | 50 | 30 | 30 |
| p Podlaha | | 20 | 20 | 20 | 20 | 20 | 20 | 20 | 20 | 20 | 20 |
| Velikost místnosti X Y | | Směr pohledu napříč k ose lampy | | | | | Podélný směr pohledu k ose lampy | | | | |
| 2H | 2H | 18.5 | 19.8 | 18.9 | 20.1 | 20.4 | 20.2 | 21.5 | 20.6 | 21.8 | 22.1 |
| | 3H | 19.8 | 21.0 | 20.2 | 21.3 | 21.7 | 21.5 | 22.7 | 21.9 | 23.0 | 23.4 |
| | 4H | 20.6 | 21.7 | 21.0 | 22.0 | 22.4 | 22.0 | 23.1 | 22.4 | 23.5 | 23.9 |
| | 6H | 21.4 | 22.4 | 21.8 | 22.8 | 23.2 | 22.4 | 23.4 | 22.8 | 23.8 | 24.2 |
| | 8H | 21.8 | 22.7 | 22.2 | 23.1 | 23.6 | 22.5 | 23.4 | 22.9 | 23.8 | 24.3 |
| | 12H | 22.1 | 23.1 | 22.6 | 23.5 | 23.9 | 22.5 | 23.4 | 22.9 | 23.8 | 24.3 |
| 4H | 2H | 19.2 | 20.2 | 19.6 | 20.6 | 21.0 | 20.5 | 21.6 | 20.9 | 22.0 | 22.4 |
| | 3H | 20.6 | 21.5 | 21.0 | 21.9 | 22.4 | 22.0 | 23.0 | 22.5 | 23.4 | 23.8 |
| | 4H | 21.5 | 22.4 | 22.0 | 22.8 | 23.3 | 22.7 | 23.5 | 23.1 | 23.9 | 24.4 |
| | 6H | 22.5 | 23.3 | 23.0 | 23.7 | 24.2 | 23.1 | 23.9 | 23.6 | 24.3 | 24.8 |
| | 8H | 23.0 | 23.7 | 23.5 | 24.2 | 24.7 | 23.3 | 24.0 | 23.8 | 24.4 | 25.0 |
| | 12H | 23.4 | 24.1 | 24.0 | 24.6 | 25.1 | 23.4 | 24.0 | 23.9 | 24.5 | 25.0 |
| 8H | 4H | 21.8 | 22.5 | 22.3 | 23.0 | 23.5 | 22.8 | 23.5 | 23.3 | 24.0 | 24.5 |
| | 6H | 23.0 | 23.6 | 23.5 | 24.1 | 24.6 | 23.4 | 24.0 | 24.0 | 24.5 | 25.1 |
| | 8H | 23.6 | 24.1 | 24.2 | 24.7 | 25.2 | 23.7 | 24.2 | 24.2 | 24.7 | 25.3 |
| | 12H | 24.3 | 24.7 | 24.8 | 25.2 | 25.8 | 23.9 | 24.3 | 24.4 | 24.8 | 25.4 |
| | 4H | 21.8 | 22.5 | 22.4 | 23.0 | 23.5 | 22.9 | 23.5 | 23.4 | 24.0 | 24.5 |
| | 6H | 23.1 | 23.6 | 23.6 | 24.1 | 24.7 | 23.5 | 24.0 | 24.1 | 24.5 | 25.1 |
| 12H | 8H | 23.8 | 24.2 | 24.4 | 24.8 | 25.4 | 23.8 | 24.2 | 24.4 | 24.8 | 25.4 |
| | 12H | 23.8 | 24.2 | 24.4 | 24.8 | 25.4 | 23.8 | 24.2 | 24.4 | 24.8 | 25.4 |
| Variační polohy pozorovatele pro vzdálenosti svítidel 5 | | | | | | | | | | | |
| S = 1.0H | | +0.3 / -0.2 | | | | | +0.1 / -0.1 | | | | |
| S = 1.5H | | +0.4 / -0.5 | | | | | +0.5 / -0.5 | | | | |
| S = 2.0H | | +0.6 / -0.8 | | | | | +0.5 / -0.8 | | | | |
| Standardní tabulka | | BK07 | | | | | BK05 | | | | |
| Korekturní sčítanec | | 6.7 | | | | | 6.6 | | | | |
| Korigované oslňovací indexy, vztaženy na 4000lm Celkový světelný tok | | | | | | | | | | | |

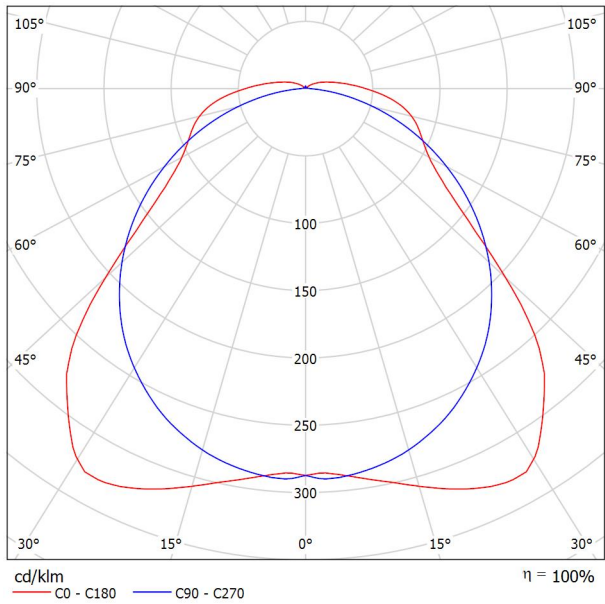
Coral Office Park D
Bucharova 1314/8, 158 00 Praha 5, Stodůlky (CZ)

Zpracovatel Egor Pushkin
Telefon +420 771 258 553
Fax
e-mail

WT120C G2 L1200 1 xLED27S/840 / Datový list svítidla

Výstup světla 1:

Obrázek svítidla najdete v našem katalogu svítidel.



Klasifikace svítidel dle CIE: 95
Kód CIE Flux Code: 47 78 92 95 100

Výstup světla 1:

| Vyhodnocení oslnění dle UGR | | | | | | | | | | | |
|--|-----|------------------------------------|------|------|------|------|-------------------------------------|------|------|------|------|
| ρ Strop | 70 | 70 | 50 | 50 | 30 | 70 | 70 | 50 | 50 | 30 | |
| ρ Stěny | 50 | 30 | 50 | 30 | 30 | 50 | 30 | 50 | 30 | 30 | |
| ρ Podlaha | 20 | 20 | 20 | 20 | 20 | 20 | 20 | 20 | 20 | 20 | |
| Velikost místnosti X Y | | Směr pohledu napříč k ose lampy | | | | | Podélný směr pohledu k ose lampy | | | | |
| 2H | 2H | 17.2 | 18.4 | 17.5 | 18.8 | 19.1 | 18.9 | 20.1 | 19.2 | 20.5 | 20.8 |
| | 3H | 18.4 | 19.6 | 18.8 | 19.9 | 20.3 | 20.2 | 21.3 | 20.6 | 21.7 | 22.0 |
| | 4H | 19.2 | 20.3 | 19.6 | 20.7 | 21.1 | 20.7 | 21.8 | 21.1 | 22.1 | 22.5 |
| | 6H | 20.0 | 21.0 | 20.5 | 21.4 | 21.8 | 21.0 | 22.0 | 21.4 | 22.4 | 22.8 |
| | 8H | 20.4 | 21.4 | 20.8 | 21.8 | 22.2 | 21.1 | 22.1 | 21.5 | 22.5 | 22.9 |
| | 12H | 20.8 | 21.7 | 21.2 | 22.1 | 22.5 | 21.1 | 22.1 | 21.6 | 22.5 | 22.9 |
| 4H | 2H | 17.8 | 18.9 | 18.2 | 19.2 | 19.6 | 19.2 | 20.2 | 19.6 | 20.6 | 21.0 |
| | 3H | 19.2 | 20.2 | 19.7 | 20.6 | 21.0 | 20.7 | 21.6 | 21.1 | 22.0 | 22.4 |
| | 4H | 20.2 | 21.0 | 20.6 | 21.4 | 21.9 | 21.3 | 22.1 | 21.8 | 22.6 | 23.0 |
| | 6H | 21.2 | 21.9 | 21.6 | 22.4 | 22.8 | 21.8 | 22.5 | 22.3 | 23.0 | 23.5 |
| | 8H | 21.6 | 22.3 | 22.1 | 22.8 | 23.3 | 21.9 | 22.6 | 22.4 | 23.1 | 23.6 |
| | 12H | 22.1 | 22.7 | 22.6 | 23.2 | 23.7 | 22.0 | 22.6 | 22.5 | 23.1 | 23.7 |
| 8H | 4H | 20.5 | 21.1 | 21.0 | 21.6 | 22.1 | 21.5 | 22.1 | 22.0 | 22.6 | 23.1 |
| | 6H | 21.6 | 22.2 | 22.2 | 22.7 | 23.3 | 22.1 | 22.6 | 22.6 | 23.1 | 23.7 |
| | 8H | 22.3 | 22.8 | 22.8 | 23.3 | 23.9 | 22.3 | 22.8 | 22.9 | 23.3 | 23.9 |
| | 12H | 22.9 | 23.3 | 23.4 | 23.9 | 24.5 | 22.5 | 22.9 | 23.1 | 23.5 | 24.1 |
| 12H | 4H | 20.5 | 21.1 | 21.0 | 21.6 | 22.1 | 21.5 | 22.1 | 22.0 | 22.6 | 23.1 |
| | 6H | 21.7 | 22.2 | 22.3 | 22.8 | 23.3 | 22.2 | 22.7 | 22.7 | 23.2 | 23.8 |
| | 8H | 22.4 | 22.9 | 23.0 | 23.4 | 24.0 | 22.4 | 22.9 | 23.0 | 23.4 | 24.0 |
| Variace polohy pozorovatele pro vzdálenosti svítidel S | | | | | | | | | | | |
| S = 1,0H | | +0.3 / -0.2 | | | | | +0.1 / -0.1 | | | | |
| S = 1,5H | | +0.4 / -0.5 | | | | | +0.5 / -0.5 | | | | |
| S = 2,0H | | +0.6 / -0.8 | | | | | +0.5 / -0.8 | | | | |
| Standardní tabulka | | BK07 | | | | | BK05 | | | | |
| Korekturní sčítanec | | 5.3 | | | | | 5.2 | | | | |
| Korigované oslňovací indexy, vztaženy na 2700lm Celkový světelný tok | | | | | | | | | | | |

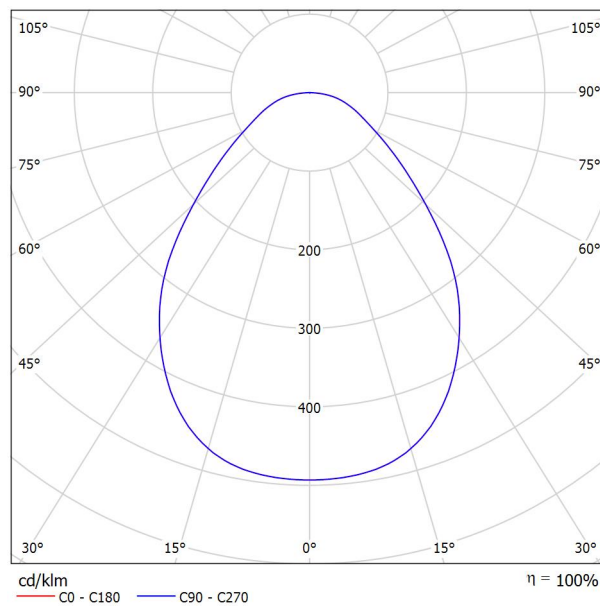
Coral Office Park D
Bucharova 1314/8, 158 00 Praha 5, Stodůlky (CZ)

Zpracovatel Egor Pushkin
Telefon +420 771 258 553
Fax
e-mail

DN145C D166 1 xLED10S/840 / Datový list svítidla

Výstup světla 1:

Obrázek svítidla najdete v našem katalogu svítidel.



Klasifikace svítidel dle CIE: 100
Kód CIE Flux Code: 61 86 97 100 100

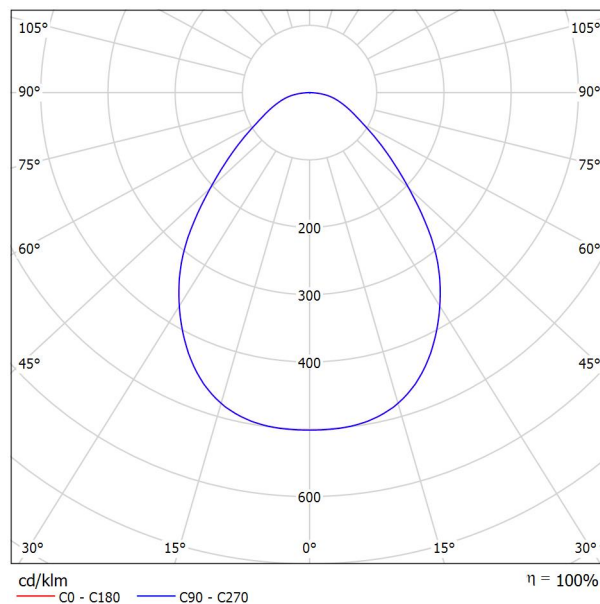
Výstup světla 1:

| Vyhodnocení oslnění dle UGR | | | | | | | | | | | |
|--|-----|------------------------------------|------|------|------|------|-------------------------------------|------|------|------|------|
| p Strop | | 70 | 70 | 50 | 50 | 30 | 70 | 70 | 50 | 50 | 30 |
| p Stěny | | 50 | 30 | 50 | 30 | 30 | 50 | 30 | 50 | 30 | 30 |
| p Podlaha | | 20 | 20 | 20 | 20 | 20 | 20 | 20 | 20 | 20 | 20 |
| Velikost místnosti X Y | | Směr pohledu napříč k ose lampy | | | | | Podélný směr pohledu k ose lampy | | | | |
| 2H | 2H | 22.4 | 23.6 | 22.7 | 23.8 | 24.0 | 22.4 | 23.6 | 22.7 | 23.8 | 24.0 |
| | 3H | 23.5 | 24.6 | 23.8 | 24.8 | 25.1 | 23.5 | 24.6 | 23.8 | 24.8 | 25.1 |
| | 4H | 24.1 | 25.1 | 24.4 | 25.3 | 25.6 | 24.1 | 25.1 | 24.4 | 25.3 | 25.6 |
| | 6H | 24.6 | 25.5 | 25.0 | 25.8 | 26.1 | 24.6 | 25.5 | 25.0 | 25.8 | 26.1 |
| | 8H | 24.8 | 25.7 | 25.2 | 26.0 | 26.3 | 24.8 | 25.7 | 25.2 | 26.0 | 26.3 |
| | 12H | 25.0 | 25.8 | 25.4 | 26.1 | 26.5 | 25.0 | 25.8 | 25.4 | 26.1 | 26.5 |
| 4H | 2H | 22.9 | 23.8 | 23.2 | 24.1 | 24.4 | 22.9 | 23.8 | 23.2 | 24.1 | 24.4 |
| | 3H | 24.2 | 25.0 | 24.6 | 25.3 | 25.7 | 24.2 | 25.0 | 24.6 | 25.3 | 25.7 |
| | 4H | 24.9 | 25.7 | 25.3 | 26.0 | 26.4 | 24.9 | 25.7 | 25.3 | 26.0 | 26.4 |
| | 6H | 25.6 | 26.3 | 26.1 | 26.7 | 27.0 | 25.6 | 26.3 | 26.1 | 26.7 | 27.0 |
| | 8H | 25.9 | 26.5 | 26.4 | 26.9 | 27.3 | 25.9 | 26.5 | 26.4 | 26.9 | 27.3 |
| | 12H | 26.1 | 26.7 | 26.6 | 27.1 | 27.5 | 26.1 | 26.7 | 26.6 | 27.1 | 27.5 |
| 8H | 4H | 25.3 | 25.8 | 25.7 | 26.2 | 26.6 | 25.3 | 25.8 | 25.7 | 26.2 | 26.6 |
| | 6H | 26.1 | 26.6 | 26.6 | 27.0 | 27.5 | 26.1 | 26.6 | 26.6 | 27.0 | 27.5 |
| | 8H | 26.5 | 26.9 | 27.0 | 27.4 | 27.9 | 26.5 | 26.9 | 27.0 | 27.4 | 27.9 |
| | 12H | 26.8 | 27.2 | 27.3 | 27.6 | 28.1 | 26.8 | 27.2 | 27.3 | 27.6 | 28.1 |
| 12H | 4H | 25.3 | 25.8 | 25.7 | 26.2 | 26.7 | 25.3 | 25.8 | 25.7 | 26.2 | 26.7 |
| | 6H | 26.2 | 26.6 | 26.7 | 27.1 | 27.6 | 26.2 | 26.6 | 26.7 | 27.1 | 27.6 |
| | 8H | 26.7 | 27.0 | 27.2 | 27.5 | 28.0 | 26.7 | 27.0 | 27.2 | 27.5 | 28.0 |
| Variace polohy pozorovatele pro vzdálenosti svítidel S | | | | | | | | | | | |
| S = 1.0H | | +0.2 / -0.3 | | | | | +0.2 / -0.3 | | | | |
| S = 1.5H | | +0.4 / -0.6 | | | | | +0.4 / -0.6 | | | | |
| S = 2.0H | | +0.8 / -0.9 | | | | | +0.8 / -0.9 | | | | |
| Standardní tabulka | | BK05 | | | | | BK05 | | | | |
| Korekturní sčítanec | | 8.7 | | | | | 8.7 | | | | |
| Korigované oslňovací indexy, vztaženy na 1100lm Celkový světelný tok | | | | | | | | | | | |

DN145C D217 1 xLED20S/840 / Datový list svítidla

Výstup světla 1:

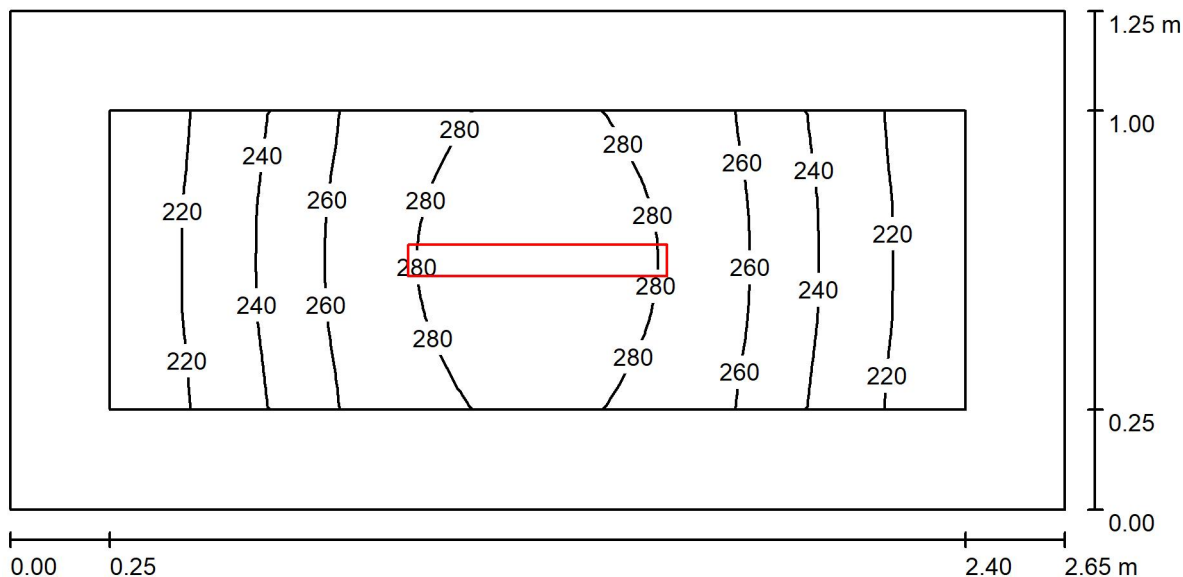
Obrázek svítidla najdete v našem katalogu svítidel.

Klasifikace svítidel dle CIE: 100
Kód CIE Flux Code: 62 87 97 100 100

Výstup světla 1:

| Vyhodnocení oslnění dle UGR | | | | | | | | | | | | |
|--|-----|------------------------------------|------|------|------|------|-------------------------------------|------|------|------|------|--|
| p Strop | | 70 | 70 | 50 | 50 | 30 | 70 | 70 | 50 | 50 | 30 | |
| p Stěny | | 50 | 30 | 50 | 30 | 30 | 50 | 30 | 50 | 30 | 30 | |
| p Podlaha | | 20 | 20 | 20 | 20 | 20 | 20 | 20 | 20 | 20 | 20 | |
| Velikost místnosti X Y | | Směr pohledu napříč k ose lampy | | | | | Podélný směr pohledu k ose lampy | | | | | |
| 2H | 2H | 22.1 | 23.2 | 22.4 | 23.4 | 23.6 | 22.1 | 23.2 | 22.4 | 23.4 | 23.6 | |
| | 3H | 23.1 | 24.1 | 23.4 | 24.3 | 24.6 | 23.1 | 24.1 | 23.4 | 24.3 | 24.6 | |
| | 4H | 23.6 | 24.5 | 23.9 | 24.8 | 25.1 | 23.6 | 24.5 | 23.9 | 24.8 | 25.1 | |
| | 6H | 24.1 | 25.0 | 24.4 | 25.3 | 25.6 | 24.1 | 25.0 | 24.4 | 25.3 | 25.6 | |
| | 8H | 24.3 | 25.2 | 24.7 | 25.5 | 25.8 | 24.3 | 25.2 | 24.7 | 25.5 | 25.8 | |
| | 12H | 24.5 | 25.3 | 24.8 | 25.6 | 25.9 | 24.5 | 25.3 | 24.8 | 25.6 | 25.9 | |
| 4H | 2H | 22.5 | 23.4 | 22.8 | 23.7 | 24.0 | 22.5 | 23.4 | 22.8 | 23.7 | 24.0 | |
| | 3H | 23.7 | 24.5 | 24.1 | 24.8 | 25.2 | 23.7 | 24.5 | 24.1 | 24.8 | 25.2 | |
| | 4H | 24.4 | 25.1 | 24.8 | 25.5 | 25.8 | 24.4 | 25.1 | 24.8 | 25.5 | 25.8 | |
| | 6H | 25.1 | 25.7 | 25.5 | 26.1 | 26.5 | 25.1 | 25.7 | 25.5 | 26.1 | 26.5 | |
| | 8H | 25.4 | 25.9 | 25.8 | 26.3 | 26.7 | 25.4 | 25.9 | 25.8 | 26.3 | 26.7 | |
| | 12H | 25.6 | 26.1 | 26.0 | 26.5 | 26.9 | 25.6 | 26.1 | 26.0 | 26.5 | 26.9 | |
| 8H | 4H | 24.7 | 25.3 | 25.1 | 25.7 | 26.1 | 24.7 | 25.3 | 25.1 | 25.7 | 26.1 | |
| | 6H | 25.5 | 26.0 | 26.0 | 26.4 | 26.9 | 25.5 | 26.0 | 26.0 | 26.4 | 26.9 | |
| | 8H | 25.9 | 26.3 | 26.4 | 26.8 | 27.3 | 25.9 | 26.3 | 26.4 | 26.8 | 27.3 | |
| | 12H | 26.2 | 26.6 | 26.7 | 27.1 | 27.6 | 26.2 | 26.6 | 26.7 | 27.1 | 27.6 | |
| 12H | 4H | 24.7 | 25.2 | 25.2 | 25.6 | 26.1 | 24.7 | 25.2 | 25.2 | 25.6 | 26.1 | |
| | 6H | 25.6 | 26.0 | 26.1 | 26.5 | 27.0 | 25.6 | 26.0 | 26.1 | 26.5 | 27.0 | |
| | 8H | 26.1 | 26.4 | 26.6 | 26.9 | 27.4 | 26.1 | 26.4 | 26.6 | 26.9 | 27.4 | |
| Variační polohy pozorovatele pro vzdálenosti svítidel S | | | | | | | | | | | | |
| S = 1.0H | | +0.2 / -0.3 | | | | | +0.2 / -0.3 | | | | | |
| S = 1.5H | | +0.4 / -0.6 | | | | | +0.4 / -0.6 | | | | | |
| S = 2.0H | | +0.9 / -1.0 | | | | | +0.9 / -1.0 | | | | | |
| Standardní tabulka | | BK05 | | | | | BK05 | | | | | |
| Korekturní sčítanec | | 8.2 | | | | | 8.2 | | | | | |
| Korigované oslňovací indexy, vztaženy na 2100lm Celkový světelný tok | | | | | | | | | | | | |

02.A Suterén - Sklad A / Shrnutí



Výška místnosti: 2.600 m, Montážní výška: 2.600 m, Činitel údržby: 0.80

Hodnoty v Lux, Měřítko 1:19

| Plocha | ρ [%] | E_m [lx] | E_{min} [lx] | E_{max} [lx] | E_{min} / E_m |
|--------------------|------------|------------|----------------|----------------|-----------------|
| Uživatelská úroveň | / | 253 | 205 | 290 | 0.809 |
| Podlaha | 20 | 149 | 119 | 168 | 0.804 |
| Strop | 70 | 136 | 83 | 289 | 0.611 |
| Stěny (4) | 70 | 162 | 70 | 417 | / |

Uživatelská úroveň:

Výška: 0.850 m
 Rastr: 32 x 16 Body
 Okrajová zóna: 0.250 m

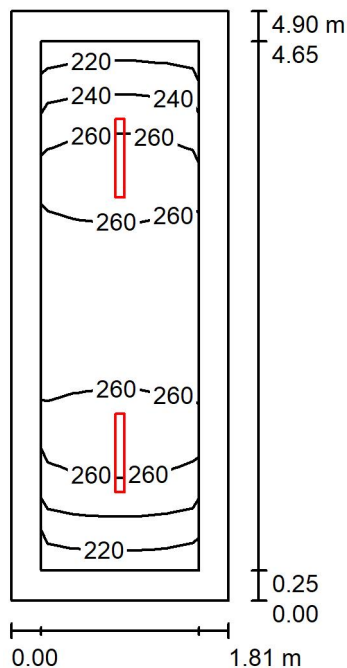
Poměr intenzity osvětlení (podle LG7): Stěny / pracovní rovina: 0.762, Strop / pracovní rovina: 0.537.

Kusovník svítidel

| Č. | ks | Označení (Opravný faktor) | Φ (Svítilno) [lm] | Φ (Zdroje:) [lm] | P [W] |
|---------|----|--------------------------------------|------------------------|-----------------------|-------|
| 1 | 1 | WT120C G2 L600 1 xLED19S/840 (1.000) | 1900 | 1900 | 15.0 |
| Celkem: | | | 1900 | 1900 | 15.0 |

Specifický příkon: $4.53 \text{ W/m}^2 = 1.79 \text{ W/m}^2/100 \text{ lx}$ (Základní plocha: 3.31 m^2)

Zpracovatel Egor Pushkin
Telefon +420 771 258 553
Fax
e-mail



Hodnoty v Lux, Měřítko 1:63

| Plocha | ρ [%] | E_m [lx] | E_{min} [lx] | E_{max} [lx] | E_{min} / E_m |
|--------------------|------------|------------|----------------|----------------|-----------------|
| Uživatelská úroveň | / | 249 | 218 | 272 | 0.874 |
| Podlaha | 20 | 171 | 131 | 190 | 0.764 |
| Strop | 70 | 105 | 71 | 253 | 0.682 |
| Stěny (4) | 70 | 149 | 83 | 246 | / |

UGR

| | | | | |
|----------------|-------------|--------------------|----|----|
| Výška: | 0.850 m | Levá stěna | 18 | 20 |
| Rastr: | 13 x 5 Body | Spodní stěna | 20 | 21 |
| Okrajová zóna: | 0.250 m | (CIE, SHR = 0.25.) | | |

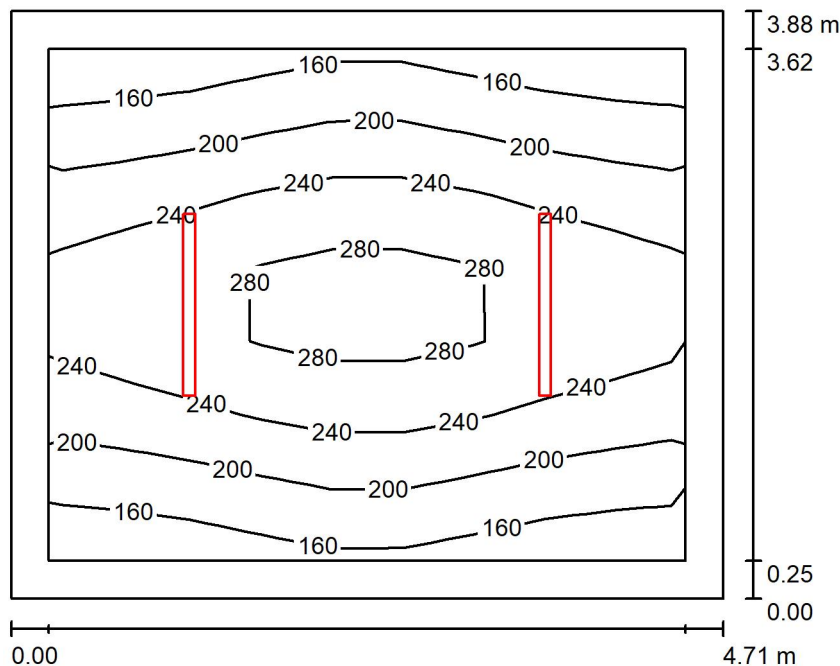
Poměr intenzity osvětlení (podle LG7): Stěny / pracovní rovina: 0.670, Strop / pracovní rovina: 0.422.

Kusovník svítidel

| Č. | ks | Označení (Opravný faktor) | Φ (Svítilno) [lm] | Φ (Zdroje:) [lm] | P [W] |
|----|----|--------------------------------------|-------------------|------------------|-------|
| 1 | 2 | WT120C G2 L600 1 xLED19S/840 (1.000) | 1900 | 1900 | 15.0 |
| | | | Celkem: 3800 | Celkem: 3800 | 30.0 |

Specifický příkon: $3.38 \text{ W/m}^2 = 1.36 \text{ W/m}^2/100 \text{ lx}$ (Základní plocha: 8.87 m^2)

04.A Suterén - Sklad C / Shrnutí



Výška místnosti: 2.600 m, Montážní výška: 2.600 m, Činitel údržby: 0.80

Hodnoty v Lux, Měřítko 1:50

| Plocha | ρ [%] | E_m [lx] | E_{min} [lx] | E_{max} [lx] | E_{min} / E_m |
|--------------------|------------|------------|----------------|----------------|-----------------|
| Uživatelská úroveň | / | 220 | 151 | 302 | 0.685 |
| Podlaha | 20 | 167 | 108 | 223 | 0.647 |
| Strop | 70 | 73 | 50 | 220 | 0.694 |
| Stěny (4) | 70 | 112 | 67 | 186 | / |

Uživatelská úroveň:

Výška: 0.850 m
 Rastr: 9 x 7 Body
 Okrajová zóna: 0.250 m

UGR

Levá stěna
 Spodní stěna
 (CIE, SHR = 0.25.)

Podél-
 Příčně
 k ose svítidla

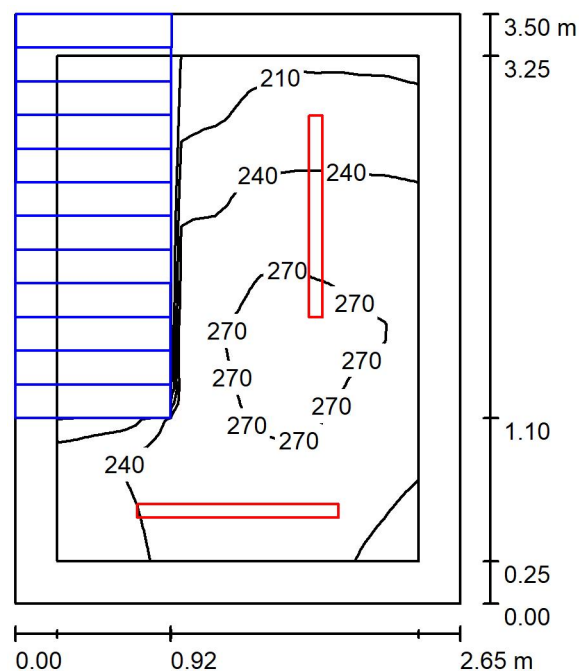
Poměr intenzity osvětlení (podle LG7): Stěny / pracovní rovina: 0.519, Strop / pracovní rovina: 0.329.

Kusovník svítidel

| Č. | ks | Označení (Opravný faktor) | Φ (Svítidlo) [lm] | Φ (Zdroje:) [lm] | P [W] |
|---------|----|---------------------------------------|------------------------|-----------------------|-------|
| 1 | 2 | WT120C G2 L1200 1 xLED27S/840 (1.000) | 2700 | 2700 | 20.5 |
| Celkem: | | | 5400 | 5400 | 41.0 |

Specifický příkon: $2.25 \text{ W/m}^2 = 1.02 \text{ W/m}^2/100 \text{ lx}$ (Základní plocha: 18.25 m^2)

01.A Suterén - Chodba / Shrnutí



Výška místnosti: 2.600 m, Montážní výška: 2.600 m, Činitel údržby: 0.80

Hodnoty v Lux, Měřítko 1:45

| Plocha | ρ [%] | E_m [lx] | E_{min} [lx] | E_{max} [lx] | E_{min} / E_m |
|--------------------|------------|------------|----------------|----------------|-----------------|
| Uživatelská úroveň | / | 248 | 173 | 285 | 0.700 |
| Podlaha | 20 | 179 | 1.73 | 281 | 0.010 |
| Strop | 70 | 132 | 48 | 310 | 0.366 |
| Stěny (4) | 70 | 170 | 0.73 | 547 | / |

Uživatelská úroveň:

Výška: 0.000 m
 Rastr: 32 x 32 Body
 Okrajová zóna: 0.250 m

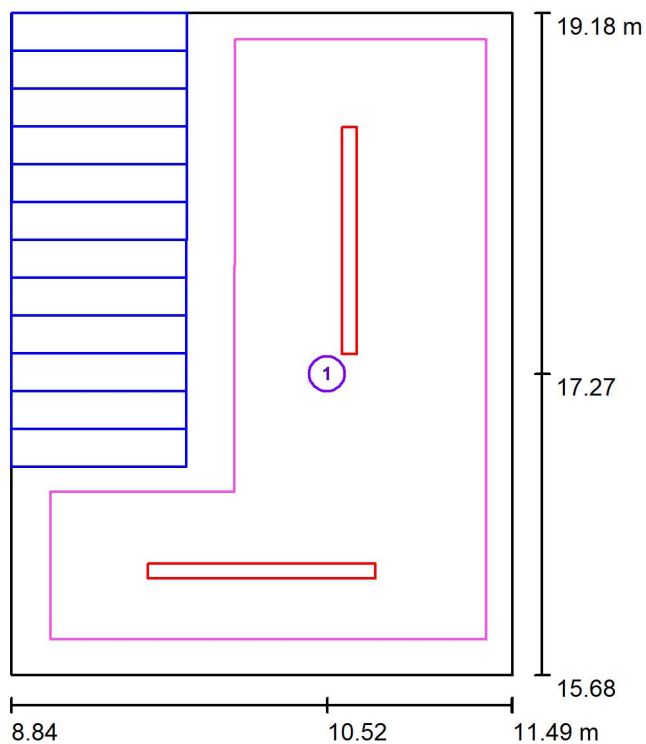
Poměr intenzity osvětlení (podle LG7): Stěny / pracovní rovina: 0.684, Strop / pracovní rovina: 0.534.

Kusovník svítidel

| Č. | ks | Označení (Opravný faktor) | Φ (Svítidlo) [lm] | Φ (Zdroje:) [lm] | P [W] |
|---------|----|---------------------------------------|------------------------|-----------------------|-------|
| 1 | 2 | WT120C G2 L1200 1 xLED27S/840 (1.000) | 2700 | 2700 | 20.5 |
| Celkem: | | | 5400 | 5400 | 41.0 |

Specifický příkon: $4.42 \text{ W/m}^2 = 1.78 \text{ W/m}^2/100 \text{ lx}$ (Základní plocha: 9.27 m^2)

01.A Suterén - Chodba / Výpočtové plochy (přehled výsledků)

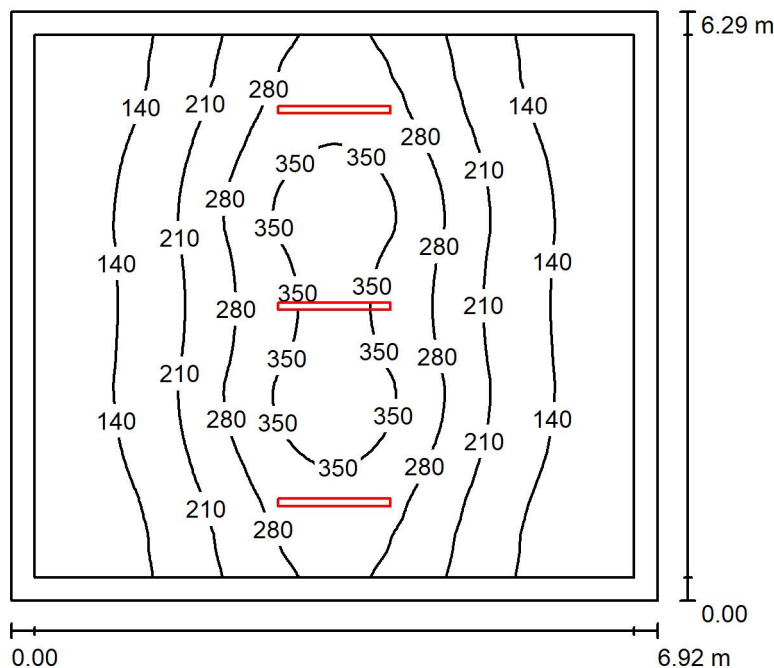


Měřítko 1 : 40

Seznam výpočtových ploch

| Č. | Označení | Typ | Rastr | E_m [lx] | E_{min} [lx] | E_{max} [lx] | E_{min} / E_m | E_{min} / E_{max} |
|----|--------------------|--------|---------|------------|----------------|----------------|-----------------|---------------------|
| 1 | Výpočtová plocha 1 | svisle | 32 x 32 | 247 | 195 | 284 | 0.791 | 0.688 |

2.A Budova A - Čekárna / Shrnutí



!!! ZMĚNA NA 4ks OVÁLNÁ SVÍTIDLA
DESING MANUÁL - DG20 !!!
VIZ. VÝKRESOVÁ DOKUMENTACE

Výška místnosti: 3.050 m, Montážní výška: 3.050 m, Činitel údržby: 0.80

Hodnoty v Lux, Měřítko 1:81

| Plocha | ρ [%] | E_m [lx] | E_{min} [lx] | E_{max} [lx] | E_{min} / E_m |
|--------------------|------------|------------|----------------|----------------|-----------------|
| Uživatelská úroveň | / | 213 | 89 | 392 | 0.415 |
| Podlaha | 20 | 177 | 89 | 279 | 0.501 |
| Strop | 70 | 67 | 40 | 305 | 0.600 |
| Stěny (4) | 70 | 104 | 53 | 298 | / |

Uživatelská úroveň:

Výška: 0.850 m
Rastr: 64 x 64 Body
Okrajová zóna: 0.250 m

UGR

Levá stěna
Spodní stěna
(CIE, SHR = 0.25.)

Podél-
Příčně
k ose svítidla

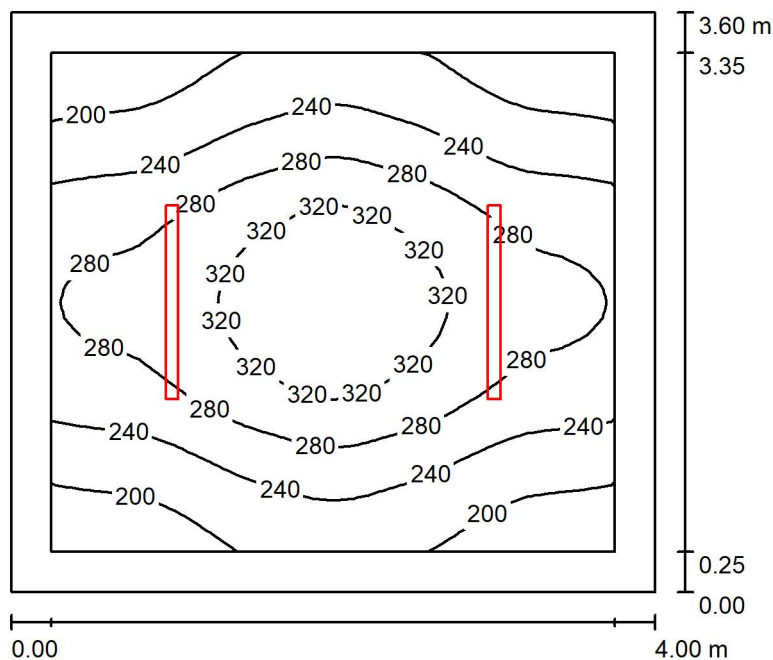
Poměr intenzity osvětlení (podle LG7): Stěny / pracovní rovina: 0.494, Strop / pracovní rovina: 0.314.

Kusovník svítidel

| Č. | ks | Označení (Opravný faktor) | Φ (Svítidlo) [lm] | Φ (Zdroje:) [lm] | P [W] |
|---------|----|---------------------------------------|------------------------|-----------------------|-------|
| 1 | 3 | WT120C G2 L1200 1 xLED40S/840 (1.000) | 4000 | 4000 | 28.5 |
| Celkem: | | | 12000 | 12000 | 85.5 |

Specifický příkon: $1.96 \text{ W/m}^2 = 0.92 \text{ W/m}^2/100 \text{ lx}$ (Základní plocha: 43.56 m^2)

4.A Budova A - Denní místnost / Shrnutí



Výška místnosti: 2.700 m, Montážní výška: 2.700 m, Činitel údržby: 0.80

Hodnoty v Lux, Měřítko 1:47

| Plocha | ρ [%] | E_m [lx] | E_{min} [lx] | E_{max} [lx] | E_{min} / E_m |
|--------------------|------------|------------|----------------|----------------|-----------------|
| Uživatelská úroveň | / | 259 | 173 | 356 | 0.666 |
| Podlaha | 20 | 193 | 133 | 241 | 0.692 |
| Strop | 70 | 93 | 64 | 237 | 0.685 |
| Stěny (4) | 70 | 141 | 86 | 247 | / |

Uživatelská úroveň:

Výška: 0.850 m
 Rastr: 32 x 32 Body
 Okrajová zóna: 0.250 m

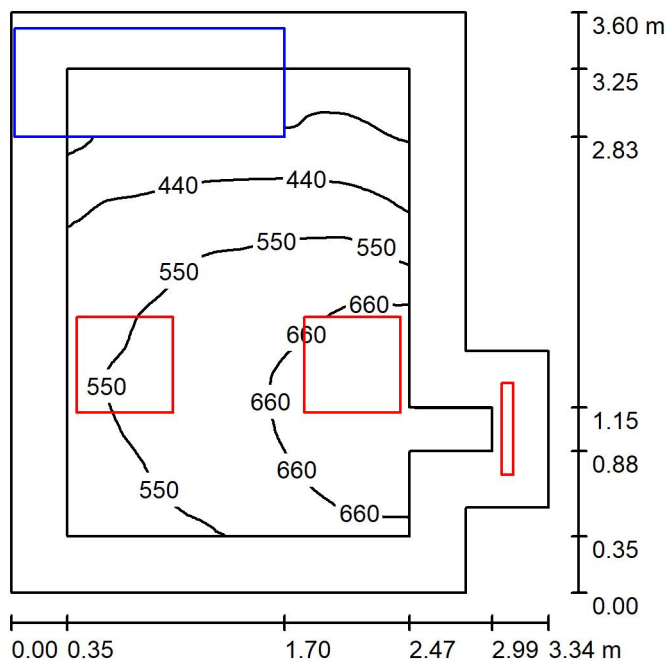
Poměr intenzity osvětlení (podle LG7): Stěny / pracovní rovina: 0.575, Strop / pracovní rovina: 0.360.

Kusovník svítidel

| Č. | ks | Označení (Opravný faktor) | Φ (Svítidlo) [lm] | Φ (Zdroje:) [lm] | P [W] |
|---------|----|---------------------------------------|------------------------|-----------------------|-------|
| 1 | 2 | WT120C G2 L1200 1 xLED27S/840 (1.000) | 2700 | 2700 | 20.5 |
| Celkem: | | | 5400 | 5400 | 41.0 |

Specifický příkon: $2.85 \text{ W/m}^2 = 1.10 \text{ W/m}^2/100 \text{ lx}$ (Základní plocha: 14.40 m^2)

3.A Budova A - Pokladna / Shrnutí



Výška místnosti: 3.050 m, Montážní výška: 3.050 m, Činitel údržby: 0.80

Hodnoty v Lux, Měřítko 1:47

| Plocha | ρ [%] | E_m [lx] | E_{min} [lx] | E_{max} [lx] | E_{min} / E_m |
|--------------------|------------|------------|----------------|----------------|-----------------|
| Uživatelská úroveň | / | 550 | 237 | 738 | 0.431 |
| Podlaha | 20 | 344 | 10 | 546 | 0.030 |
| Strop | 70 | 161 | 97 | 351 | 0.607 |
| Stěny (10) | 70 | 254 | 10 | 1504 | / |

Uživatelská úroveň:

Výška: 0.850 m
 Rastr: 128 x 128 Body
 Okrajová zóna: 0.350 m

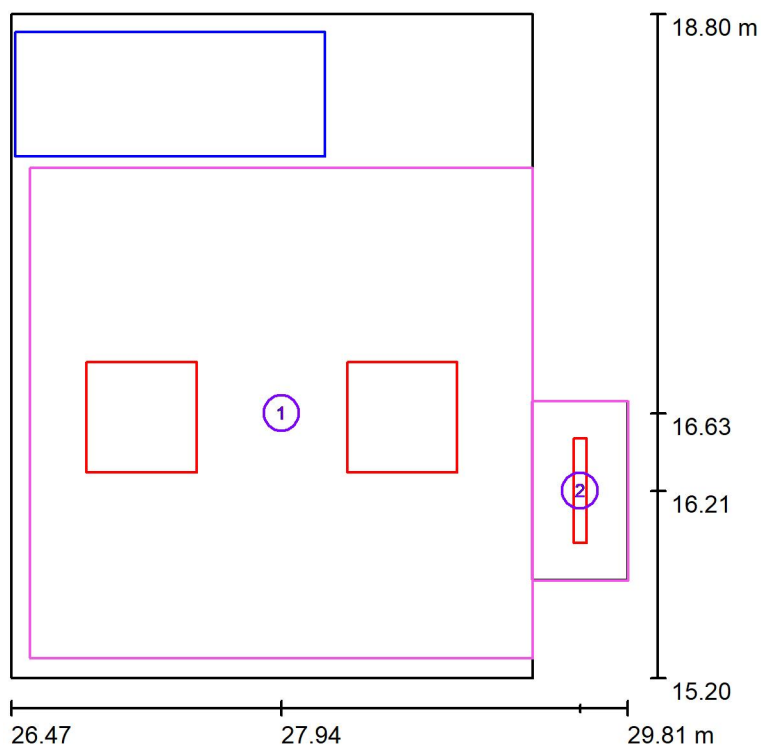
Poměr intenzity osvětlení (podle LG7): Stěny / pracovní rovina: 0.514, Strop / pracovní rovina: 0.291.

Kusovník svítidel

| Č. | ks | Označení (Opravný faktor) | Φ (Svítilo) [lm] | Φ (Zdroje:) [lm] | P [W] |
|---------|----|---|-----------------------|-----------------------|-------|
| 1 | 2 | RC132V G4 W60L60 PSU 1 xLED36S/840 OC (1.000) | 3600 | 3600 | 29.0 |
| 2 | 1 | SM350C L600 PSU 1 x20S/840 PCS (1.000) | 1999 | 2000 | 15.6 |
| Celkem: | | | 9199 | Celkem: 9200 | 73.6 |

Specifický příkon: $6.90 \text{ W/m}^2 = 1.25 \text{ W/m}^2/100 \text{ lx}$ (Základní plocha: 10.67 m^2)

3.A Budova A - Pokladna / Výpočtové plochy (přehled výsledků)



Měřítko 1 : 41

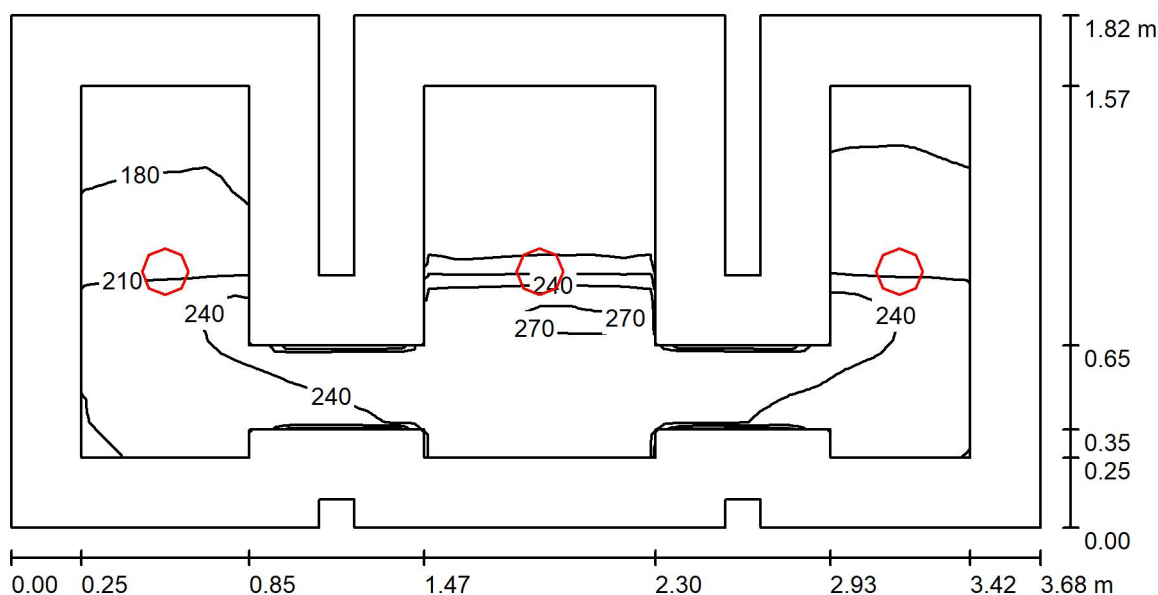
Seznam výpočtových ploch

| Č. | Označení | Typ | Rastr | E_m [lx] | E_{min} [lx] | E_{max} [lx] | E_{min} / E_m | E_{min} / E_{max} |
|----|----------|--------|---------|------------|----------------|----------------|-----------------|---------------------|
| 1 | Místnost | svisle | 32 x 32 | 550 | 315 | 738 | 0.573 | 0.427 |
| 2 | Pokladna | svisle | 8 x 16 | 630 | 579 | 678 | 0.918 | 0.854 |

Shrnutí výsledků

| Typ | Pocet | Průměr [lx] | Min [lx] | Max [lx] | E_{min} / E_m | E_{min} / E_{max} |
|--------|-------|-------------|----------|----------|-----------------|---------------------|
| svisle | 2 | 555 | 315 | 738 | 0.57 | 0.43 |

7.8.9.A Budova A - WC A / Shrnutí



Výška místnosti: 3.050 m, Montážní výška: 3.050 m, Činitel údržby: 0.80

Hodnoty v Lux, Měřítko 1:27

| Plocha | ρ [%] | E_m [lx] | E_{min} [lx] | E_{max} [lx] | E_{min} / E_m |
|--------------------|------------|------------|----------------|----------------|-----------------|
| Uživatelská úroveň | / | 214 | 164 | 273 | 0.767 |
| Podlaha | 20 | 137 | 92 | 210 | 0.673 |
| Strop | 70 | 91 | 63 | 124 | 0.686 |
| Stěny (20) | 70 | 126 | 51 | 386 | / |

Uživatelská úroveň:

Výška: 0.850 m
 Rastr: 64 x 32 Body
 Okrajová zóna: 0.250 m

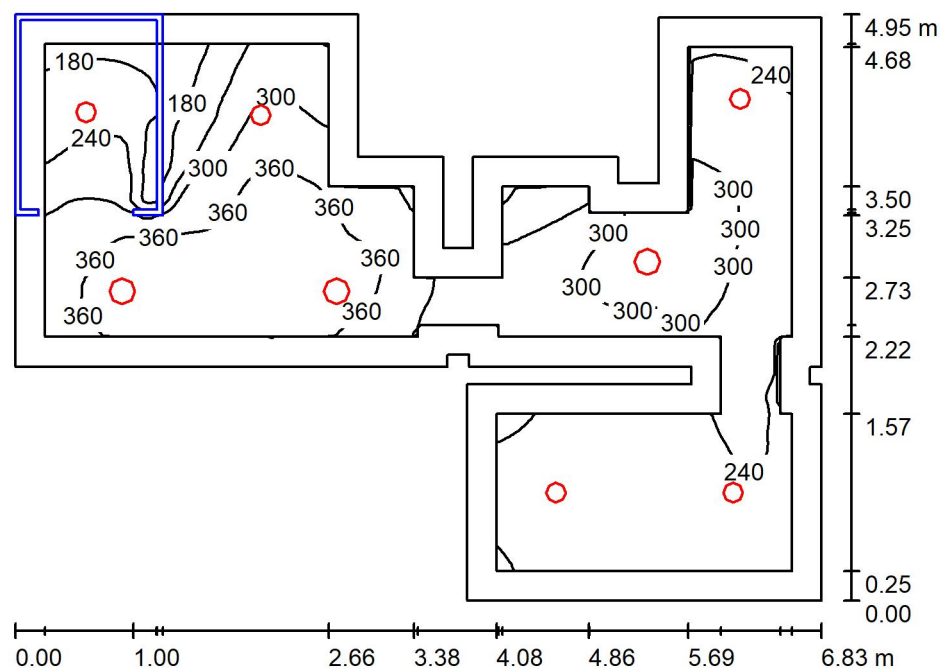
Poměr intenzity osvětlení (podle LG7): Stěny / pracovní rovina: 0.678, Strop / pracovní rovina: 0.428.

Kusovník svítidel

| Č. | ks | Označení (Opravný faktor) | Φ (Svítidlo) [lm] | Φ (Zdroje:) [lm] | P [W] |
|---------|----|-----------------------------------|------------------------|-----------------------|-------|
| 1 | 3 | DN145C D166 1 xLED10S/840 (1.000) | 1100 | 1100 | 11.0 |
| Celkem: | | | 3300 | 3300 | 33.0 |

Specifický příkon: $5.12 \text{ W/m}^2 = 2.39 \text{ W/m}^2/100 \text{ lx}$ (Základní plocha: 6.45 m^2)

5.6.10.11.12.13A Budova A - WC M / Shrnutí



Výška místnosti: 3.050 m, Montážní výška: 3.050 m, Činitel údržby: 0.80

Hodnoty v Lux, Měřítka 1:64

| Plocha | ρ [%] | E_m [lx] | E_{min} [lx] | E_{max} [lx] | E_{min} / E_m |
|--------------------|------------|------------|----------------|----------------|-----------------|
| Uživatelská úroveň | / | 280 | 136 | 423 | 0.484 |
| Podlaha | 20 | 198 | 30 | 300 | 0.152 |
| Strop | 70 | 90 | 45 | 131 | 0.495 |
| Stěny (29) | 70 | 136 | 0.32 | 429 | / |

Uživatelská úroveň:

Výška: 0.850 m
 Rastr: 128 x 128 Body
 Okrajová zóna: 0.250 m

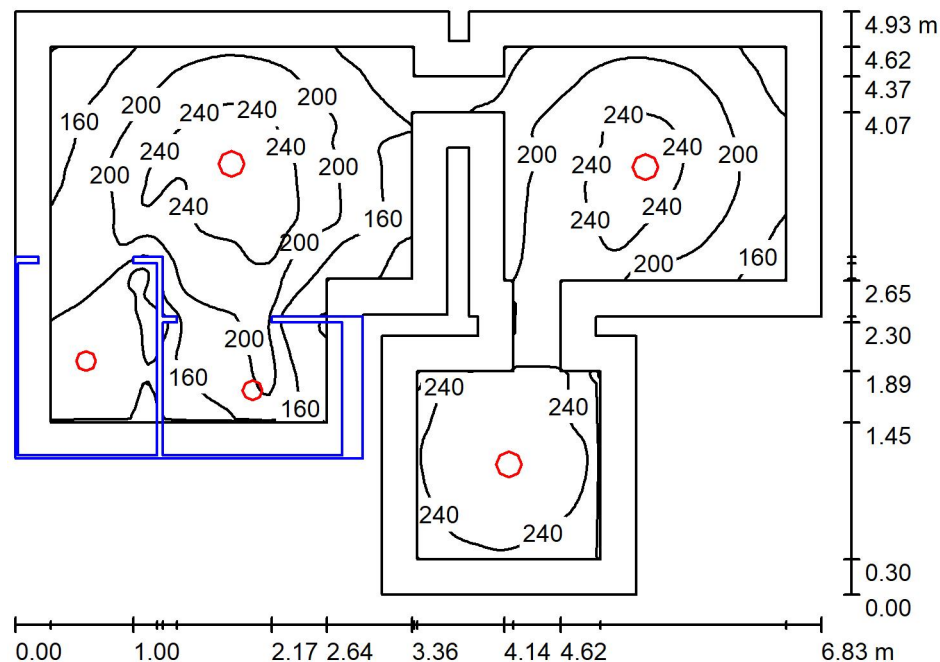
Poměr intenzity osvětlení (podle LG7): Stěny / pracovní rovina: 0.533, Strop / pracovní rovina: 0.322.

Kusovník svítidel

| Č. | ks | Označení (Opravný faktor) | Φ (Svítidlo) [lm] | Φ (Zdroje:) [lm] | P [W] |
|---------|----|-----------------------------------|------------------------|-----------------------|-------|
| 1 | 5 | DN145C D166 1 xLED10S/840 (1.000) | 1100 | 1100 | 11.0 |
| 2 | 3 | DN145C D217 1 xLED20S/840 (1.000) | 2100 | 2100 | 21.0 |
| Celkem: | | | 11800 | 11800 | 118.0 |

Specifický příkon: $5.23 \text{ W/m}^2 = 1.87 \text{ W/m}^2/100 \text{ lx}$ (Základní plocha: 22.55 m^2)

14.15.16.17.18.19A Budova A - WC Ž / Shrnutí



Výška místnosti: 3.050 m, Montážní výška: 3.050 m, Činitel údržby: 0.80

Hodnoty v Lux, Měřítka 1:64

| Plocha | ρ [%] | E_m [lx] | E_{min} [lx] | E_{max} [lx] | E_{min} / E_m |
|--------------------|------------|------------|----------------|----------------|-----------------|
| Uživatelská úroveň | / | 201 | 103 | 278 | 0.512 |
| Podlaha | 30 | 139 | 17 | 193 | 0.122 |
| Strop | 80 | 59 | 40 | 93 | 0.679 |
| Stěny (22) | 70 | 89 | 0.06 | 270 | / |

Uživatelská úroveň:

Výška: 0.850 m
 Rastr: 128 x 128 Body
 Okrajová zóna: 0.300 m

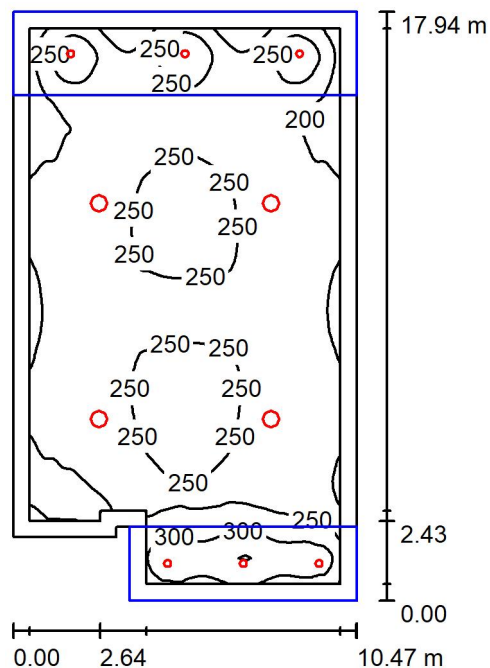
Poměr intenzity osvětlení (podle LG7): Stěny / pracovní rovina: 0.465, Strop / pracovní rovina: 0.293.

Kusovník svítidel

| Č. | ks | Označení (Opravný faktor) | Φ (Svítidlo) [lm] | Φ (Zdroje:) [lm] | P [W] |
|---------|----|-----------------------------------|------------------------|-----------------------|-------|
| 1 | 2 | DN145C D166 1 xLED10S/840 (1.000) | 1100 | 1100 | 11.0 |
| 2 | 3 | DN145C D217 1 xLED20S/840 (1.000) | 2100 | 2100 | 21.0 |
| Celkem: | | | 8500 | 8500 | 85.0 |

Specifický příkon: $3.31 \text{ W/m}^2 = 1.65 \text{ W/m}^2/100 \text{ lx}$ (Základní plocha: 25.66 m^2)

1.A Budova A - Hala / Shrnutí



!!! ZMĚNA 6KS SVÍTIDEL
DESIGN MANUÁL DG19 !!!
VIZ. VÝKRESOVÁ DOKUMENTACE

Výška místnosti: 6.940 m, Činitel údržby: 0.80

Hodnoty v Lux, Měřítko 1:231

| Plocha | ρ [%] | E_m [lx] | E_{min} [lx] | E_{max} [lx] | E_{min} / E_m |
|--------------------|------------|------------|----------------|----------------|-----------------|
| Uživatelská úroveň | / | 235 | 138 | 355 | 0.587 |
| Podlaha | 20 | 213 | 122 | 286 | 0.571 |
| Strop | 70 | 37 | 3.51 | 57 | 0.094 |
| Stěny (9) | 70 | 70 | 2.00 | 181 | / |

Uživatelská úroveň:

Výška: 0.850 m
Rastr: 128 x 128 Body
Okrajová zóna: 0.500 m

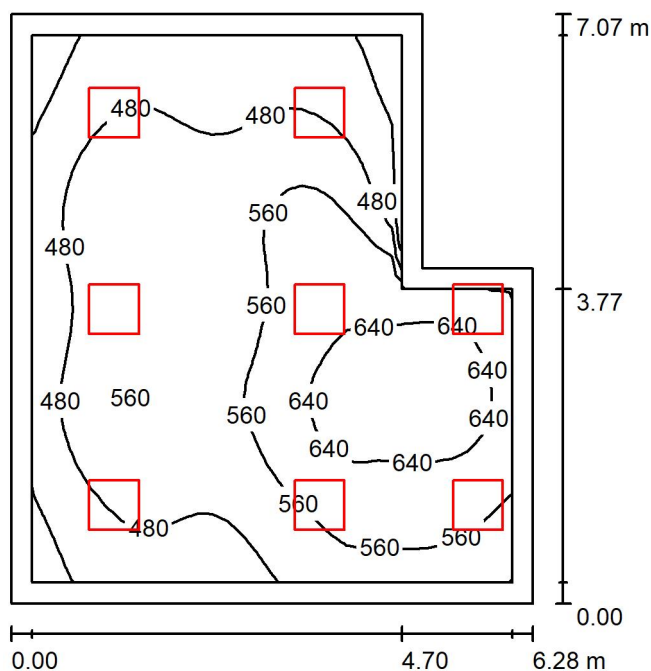
Poměr intenzity osvětlení (podle LG7): Stěny / pracovní rovina: 0.271, Strop / pracovní rovina: 0.159.

Kusovník svítidel

| Č. | ks | Označení (Opravný faktor) | Φ (Svítidlo) [lm] | Φ (Zdroje:) [lm] | P [W] |
|---------|----|---|------------------------|-----------------------|-------|
| 1 | 4 | BY120P G4 LED100S/840 WB SRD H4 (1.000) | 10500 | 10500 | 73.0 |
| 2 | 6 | DN145C D217 1 xLED20S/840 (1.000) | 2100 | 2100 | 21.0 |
| Celkem: | | | 54599 | 54600 | 418.0 |

Specifický příkon: $2.31 \text{ W/m}^2 = 0.98 \text{ W/m}^2/100 \text{ lx}$ (Základní plocha: 180.80 m^2)

20.A Budova A - Komerční prostor / Shrnutí



Výška místnosti: 3.050 m, Montážní výška: 3.050 m, Činitel údržby: 0.80

Hodnoty v Lux, Měřítko 1:91

| Plocha | ρ [%] | E_m [lx] | E_{min} [lx] | E_{max} [lx] | E_{min} / E_m |
|--------------------|------------|------------|----------------|----------------|-----------------|
| Uživatelská úroveň | / | 529 | 324 | 679 | 0.613 |
| Podlaha | 20 | 452 | 268 | 597 | 0.592 |
| Strop | 70 | 147 | 103 | 390 | 0.702 |
| Stěny (6) | 70 | 270 | 124 | 1290 | / |

Uživatelská úroveň:

Výška: 0.850 m
 Rastr: 32 x 32 Body
 Okrajová zóna: 0.250 m

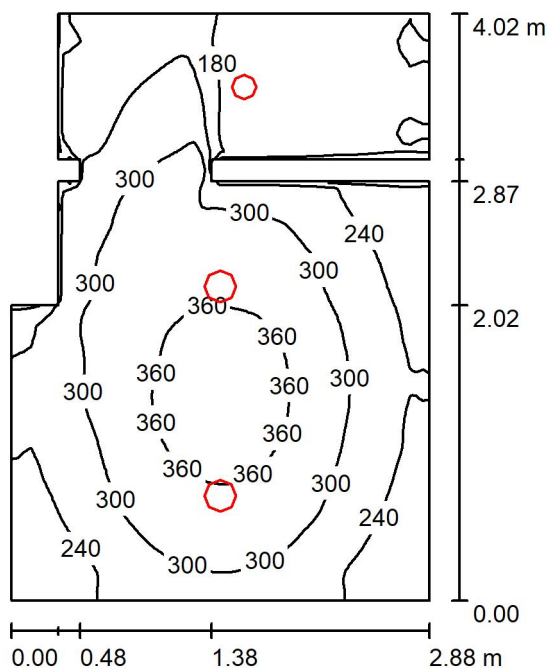
Poměr intenzity osvětlení (podle LG7): Stěny / pracovní rovina: 0.527, Strop / pracovní rovina: 0.276.

Kusovník svítidel

| Č. | ks | Označení (Opravný faktor) | Φ (Svítilno) [lm] | Φ (Zdroje:) [lm] | P [W] |
|---------|----|--|------------------------|-----------------------|-------|
| 1 | 8 | RC132V G4 W60L60 PSU 1 xLED36S/840 OC (1.000) | 3600 | 3600 | 29.0 |
| Celkem: | | | 28801 | 28800 | 232.0 |

Specifický příkon: $5.75 \text{ W/m}^2 = 1.09 \text{ W/m}^2/100 \text{ lx}$ (Základní plocha: 40.35 m^2)

23.24.A Budova A - Denní místnost / Shrnutí



Výška místnosti: 3.050 m, Montážní výška: 3.050 m, Činitel údržby: 0.80

Hodnoty v Lux, Měřítko 1:52

| Plocha | ρ [%] | E_m [lx] | E_{min} [lx] | E_{max} [lx] | E_{min} / E_m |
|--------------------|------------|------------|----------------|----------------|-----------------|
| Uživatelská úroveň | / | 269 | 113 | 388 | 0.418 |
| Podlaha | 20 | 206 | 83 | 270 | 0.406 |
| Strop | 70 | 90 | 61 | 130 | 0.672 |
| Stěny (14) | 70 | 137 | 46 | 369 | / |

Uživatelská úroveň:

Výška: 0.850 m
 Rastr: 64 x 64 Body
 Okrajová zóna: 0.000 m

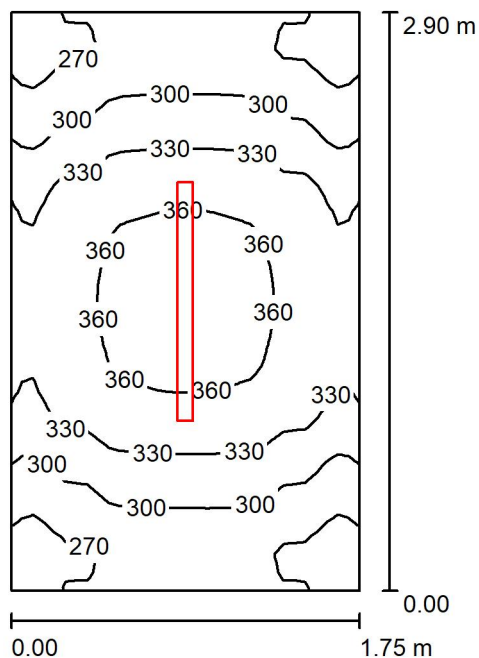
Poměr intenzity osvětlení (podle LG7): Stěny / pracovní rovina: 0.546, Strop / pracovní rovina: 0.335.

Kusovník svítidel

| Č. | ks | Označení (Opravný faktor) | Φ (Svítilno) [lm] | Φ (Zdroje:) [lm] | P [W] |
|---------|----|-----------------------------------|------------------------|-----------------------|-------|
| 1 | 1 | DN145C D166 1 xLED10S/840 (1.000) | 1100 | 1100 | 11.0 |
| 2 | 2 | DN145C D217 1 xLED20S/840 (1.000) | 2100 | 2100 | 21.0 |
| Celkem: | | | 5300 | 5300 | 53.0 |

Specifický příkon: $4.97 \text{ W/m}^2 = 1.85 \text{ W/m}^2/100 \text{ lx}$ (Základní plocha: 10.67 m^2)

21.A Budova A - Sdělovací místnost / Shrnutí



Výška místnosti: 3.050 m, Montážní výška: 3.050 m, Činitel údržby: 0.80

Hodnoty v Lux, Měřítko 1:38

| Plocha | ρ [%] | E_m [lx] | E_{min} [lx] | E_{max} [lx] | E_{min} / E_m |
|--------------------|------------|------------|----------------|----------------|-----------------|
| Uživatelská úroveň | / | 318 | 238 | 372 | 0.748 |
| Podlaha | 20 | 222 | 183 | 247 | 0.828 |
| Strop | 70 | 193 | 129 | 417 | 0.669 |
| Stěny (4) | 70 | 236 | 110 | 462 | / |

Uživatelská úroveň:

Výška: 0.850 m
 Rastr: 32 x 32 Body
 Okrajová zóna: 0.000 m

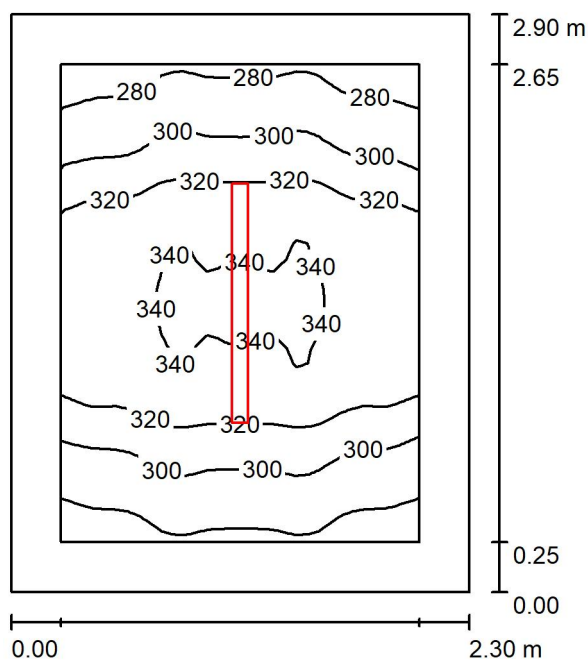
Poměr intenzity osvětlení (podle LG7): Stěny / pracovní rovina: 0.842, Strop / pracovní rovina: 0.606.

Kusovník svítidel

| Č. | ks | Označení (Opravný faktor) | Φ (Svítidlo) [lm] | Φ (Zdroje:) [lm] | P [W] |
|---------|----|---------------------------------------|------------------------|-----------------------|-------|
| 1 | 1 | WT120C G2 L1200 1 xLED40S/840 (1.000) | 4000 | 4000 | 28.5 |
| Celkem: | | | 4000 | 4000 | 28.5 |

Specifický příkon: $5.62 \text{ W/m}^2 = 1.76 \text{ W/m}^2/100 \text{ lx}$ (Základní plocha: 5.08 m^2)

22.A Budova A - Rozvaděč NN / Shrnutí



Výška místnosti: 3.050 m, Montážní výška: 3.050 m, Činitel údržby: 0.80

Hodnoty v Lux, Měřítko 1:38

| Plocha | ρ [%] | E_m [lx] | E_{min} [lx] | E_{max} [lx] | E_{min} / E_m |
|--------------------|------------|------------|----------------|----------------|-----------------|
| Uživatelská úroveň | / | 313 | 267 | 345 | 0.853 |
| Podlaha | 30 | 216 | 179 | 238 | 0.827 |
| Strop | 80 | 160 | 114 | 375 | 0.708 |
| Stěny (4) | 70 | 208 | 121 | 317 | / |

Uživatelská úroveň:

Výška: 0.850 m
 Rastr: 32 x 32 Body
 Okrajová zóna: 0.250 m

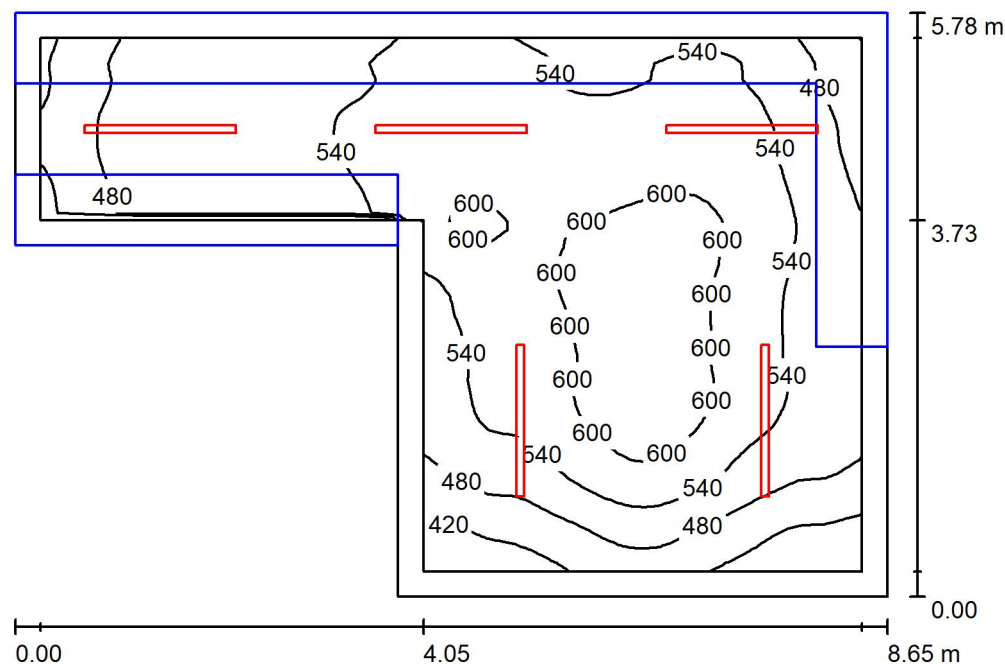
Poměr intenzity osvětlení (podle LG7): Stěny / pracovní rovina: 0.729, Strop / pracovní rovina: 0.513.

Kusovník svítidel

| Č. | ks | Označení (Opravný faktor) | Φ (Svítidlo) [lm] | Φ (Zdroje:) [lm] | P [W] |
|---------|----|---------------------------------------|------------------------|-----------------------|-------|
| 1 | 1 | WT120C G2 L1200 1 xLED40S/840 (1.000) | 4000 | 4000 | 28.5 |
| Celkem: | | | 4000 | 4000 | 28.5 |

Specifický příkon: $4.27 \text{ W/m}^2 = 1.37 \text{ W/m}^2/100 \text{ lx}$ (Základní plocha: 6.67 m^2)

25.A Budova A - Kuchyně / Shrnutí



Výška místnosti: 3.050 m, Montážní výška: 3.050 m, Činitel údržby: 0.80

Hodnoty v Lux, Měřítko 1:75

| Plocha | ρ [%] | E_m [lx] | E_{min} [lx] | E_{max} [lx] | E_{min} / E_m |
|--------------------|------------|------------|----------------|----------------|-----------------|
| Uživatelská úroveň | / | 537 | 363 | 648 | 0.676 |
| Podlaha | 20 | 309 | 15 | 553 | 0.050 |
| Strop | 70 | 201 | 135 | 578 | 0.669 |
| Stěny (6) | 70 | 275 | 7.49 | 471 | / |

Uživatelská úroveň:

Výška: 0.850 m
 Rastr: 64 x 64 Body
 Okrajová zóna: 0.250 m

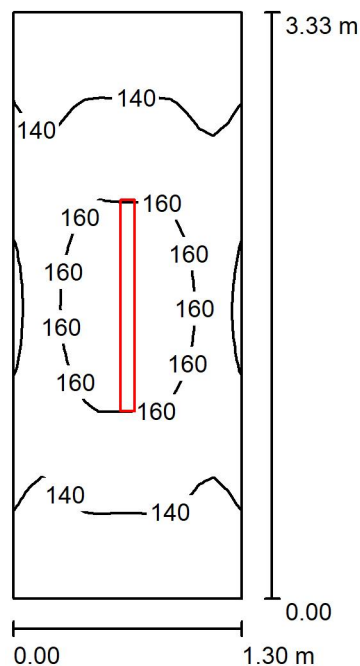
Poměr intenzity osvětlení (podle LG7): Stěny / pracovní rovina: 0.617, Strop / pracovní rovina: 0.374.

Kusovník svítidel

| Č. | ks | Označení (Opravný faktor) | Φ (Svítidlo) [lm] | Φ (Zdroje:) [lm] | P [W] |
|---------|----|---------------------------------------|------------------------|-----------------------|-------|
| 1 | 5 | WT120C G2 L1500 1 xLED60S/840 (1.000) | 6000 | 6000 | 43.0 |
| Celkem: | | | 30001 | 30000 | 215.0 |

Specifický příkon: $5.85 \text{ W/m}^2 = 1.09 \text{ W/m}^2/100 \text{ lx}$ (Základní plocha: 36.75 m^2)

26.A Budova A - Chodba A / Shrnutí



Výška místnosti: 3.050 m, Montážní výška: 3.050 m, Činitel údržby: 0.80

Hodnoty v Lux, Měřítko 1:43

| Plocha | ρ [%] | E_m [lx] | E_{min} [lx] | E_{max} [lx] | E_{min} / E_m |
|--------------------|------------|------------|----------------|----------------|-----------------|
| Uživatelská úroveň | / | 147 | 115 | 167 | 0.782 |
| Podlaha | 20 | 147 | 119 | 167 | 0.809 |
| Strop | 70 | 154 | 88 | 325 | 0.571 |
| Stěny (4) | 70 | 171 | 66 | 474 | / |

Uživatelská úroveň:

Výška: 0.000 m
 Rastr: 32 x 16 Body
 Okrajová zóna: 0.000 m

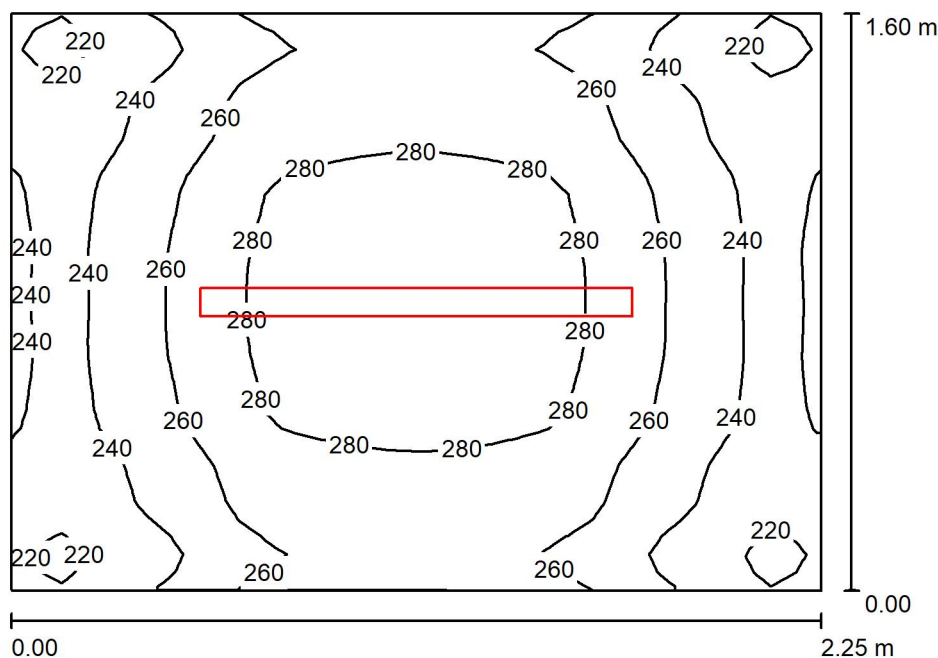
Poměr intenzity osvětlení (podle LG7): Stěny / pracovní rovina: 1.170, Strop / pracovní rovina: 1.052.

Kusovník svítidel

| Č. | ks | Označení (Opravný faktor) | Φ (Svítidlo) [lm] | Φ (Zdroje:) [lm] | P [W] |
|---------|----|---------------------------------------|------------------------|-----------------------|-------|
| 1 | 1 | WT120C G2 L1200 1 xLED27S/840 (1.000) | 2700 | 2700 | 20.5 |
| Celkem: | | | 2700 | 2700 | 20.5 |

Specifický příkon: $4.74 \text{ W/m}^2 = 3.23 \text{ W/m}^2/100 \text{ lx}$ (Základní plocha: 4.32 m^2)

29.A Budova A - Šatna / Shrnutí



Výška místnosti: 3.050 m, Montážní výška: 3.050 m, Činitel údržby: 0.80

Hodnoty v Lux, Měřítko 1:21

| Plocha | ρ [%] | E_m [lx] | E_{min} [lx] | E_{max} [lx] | E_{min} / E_m |
|--------------------|------------|------------|----------------|----------------|-----------------|
| Uživatelská úroveň | / | 258 | 206 | 291 | 0.800 |
| Podlaha | 20 | 172 | 145 | 189 | 0.847 |
| Strop | 70 | 186 | 123 | 332 | 0.661 |
| Stěny (4) | 70 | 210 | 87 | 388 | / |

Uživatelská úroveň:

Výška: 0.850 m
 Rastr: 32 x 32 Body
 Okrajová zóna: 0.000 m

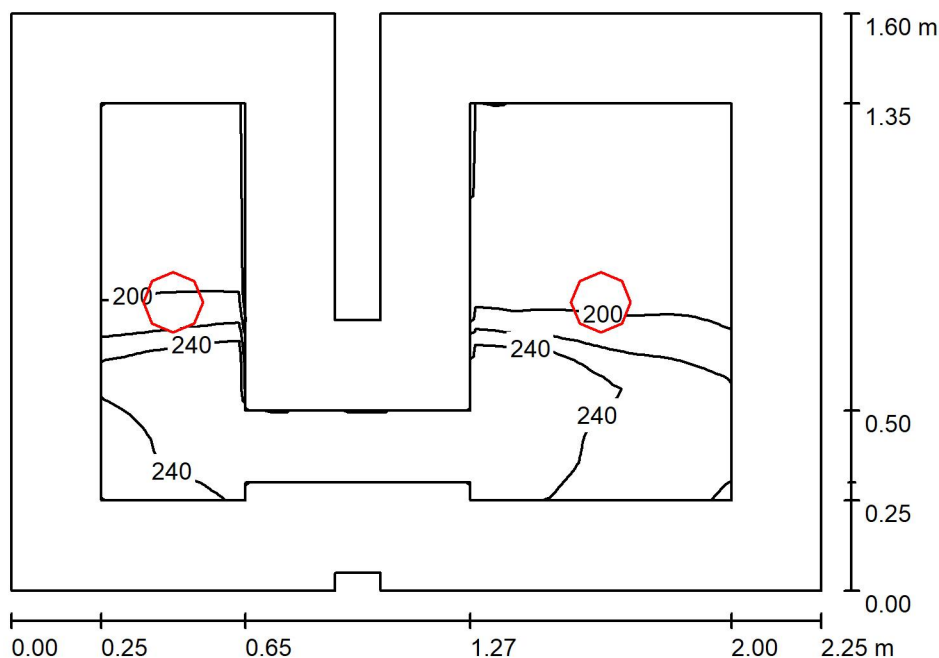
Poměr intenzity osvětlení (podle LG7): Stěny / pracovní rovina: 0.951, Strop / pracovní rovina: 0.720.

Kusovník svítidel

| Č. | ks | Označení (Opravný faktor) | Φ (Svítidlo) [lm] | Φ (Zdroje:) [lm] | P [W] |
|---------|----|---------------------------------------|------------------------|-----------------------|-------|
| 1 | 1 | WT120C G2 L1200 1 xLED27S/840 (1.000) | 2700 | 2700 | 20.5 |
| Celkem: | | | 2700 | 2700 | 20.5 |

Specifický příkon: $5.70 \text{ W/m}^2 = 2.21 \text{ W/m}^2/100 \text{ lx}$ (Základní plocha: 3.60 m^2)

27.28. A Budova A - WC B / Shrnutí



Výška místnosti: 3.050 m, Montážní výška: 3.050 m, Činitel údržby: 0.80

Hodnoty v Lux, Měřítko 1:21

| Plocha | ρ [%] | E_m [lx] | E_{min} [lx] | E_{max} [lx] | E_{min} / E_m |
|--------------------|------------|------------|----------------|----------------|-----------------|
| Uživatelská úroveň | / | 216 | 180 | 262 | 0.831 |
| Podlaha | 20 | 130 | 92 | 174 | 0.710 |
| Strop | 70 | 112 | 73 | 146 | 0.648 |
| Stěny (12) | 70 | 144 | 48 | 472 | / |

Uživatelská úroveň:

Výška: 0.850 m
 Rastr: 32 x 32 Body
 Okrajová zóna: 0.250 m

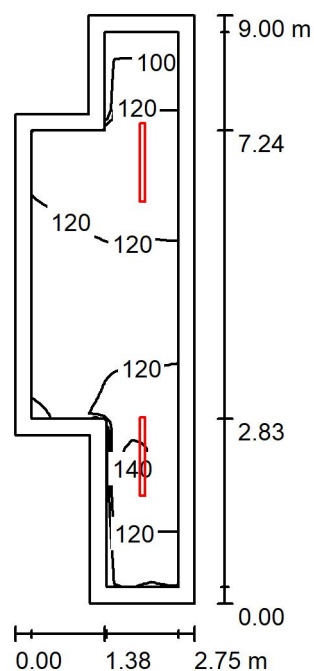
Poměr intenzity osvětlení (podle LG7): Stěny / pracovní rovina: 0.782, Strop / pracovní rovina: 0.518.

Kusovník svítidel

| Č. | ks | Označení (Opravný faktor) | Φ (Svítidlo) [lm] | Φ (Zdroje:) [lm] | P [W] |
|---------|----|-----------------------------------|------------------------|-----------------------|-------|
| 1 | 2 | DN145C D166 1 xLED10S/840 (1.000) | 1100 | 1100 | 11.0 |
| Celkem: | | | 2200 | 2200 | 22.0 |

Specifický příkon: $6.31 \text{ W/m}^2 = 2.92 \text{ W/m}^2/100 \text{ lx}$ (Základní plocha: 3.49 m^2)

32.A Budova A - Chodba / Shrnutí



Výška místnosti: 3.050 m, Montážní výška: 3.050 m, Činitel údržby: 0.80

Hodnoty v Lux, Měřítko 1:116

| Plocha | ρ [%] | E_m [lx] | E_{min} [lx] | E_{max} [lx] | E_{min} / E_m |
|--------------------|------------|------------|----------------|----------------|-----------------|
| Uživatelská úroveň | / | 119 | 91 | 142 | 0.768 |
| Podlaha | 20 | 115 | 73 | 142 | 0.630 |
| Strop | 70 | 68 | 39 | 254 | 0.577 |
| Stěny (8) | 70 | 96 | 44 | 314 | / |

Uživatelská úroveň:

Výška: 0.000 m
 Rastr: 64 x 16 Body
 Okrajová zóna: 0.250 m

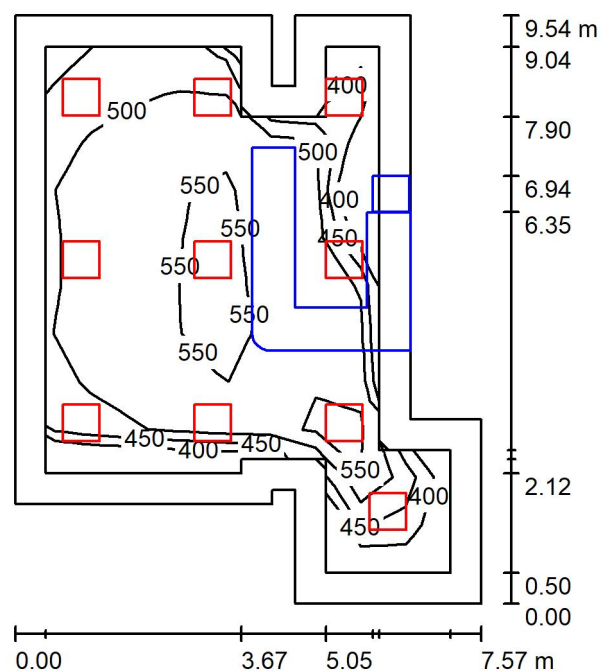
Poměr intenzity osvětlení (podle LG7): Stěny / pracovní rovina: 0.810, Strop / pracovní rovina: 0.571.

Kusovník svítidel

| Č. | ks | Označení (Opravný faktor) | Φ (Svítilno) [lm] | Φ (Zdroje:) [lm] | P [W] |
|---------|----|---------------------------------------|------------------------|-----------------------|-------|
| 1 | 2 | WT120C G2 L1200 1 xLED27S/840 (1.000) | 2700 | 2700 | 20.5 |
| Celkem: | | | 5400 | 5400 | 41.0 |

Specifický příkon: $2.04 \text{ W/m}^2 = 1.72 \text{ W/m}^2/100 \text{ lx}$ (Základní plocha: 20.09 m^2)

30.A Budova A - Výdejní místnost / Shrnutí



Výška místnosti: 3.050 m, Montážní výška: 3.050 m, Činitel údržby: 0.80

Hodnoty v Lux, Měřítko 1:123

| Plocha | ρ [%] | E_m [lx] | E_{min} [lx] | E_{max} [lx] | E_{min} / E_m |
|--------------------|------------|------------|----------------|----------------|-----------------|
| Uživatelská úroveň | / | 515 | 357 | 594 | 0.694 |
| Podlaha | 20 | 358 | 18 | 527 | 0.049 |
| Strop | 70 | 120 | 84 | 157 | 0.696 |
| Stěny (15) | 70 | 208 | 23 | 426 | / |

Uživatelská úroveň:

Výška: 0.850 m
 Rastr: 9 x 11 Body
 Okrajová zóna: 0.500 m

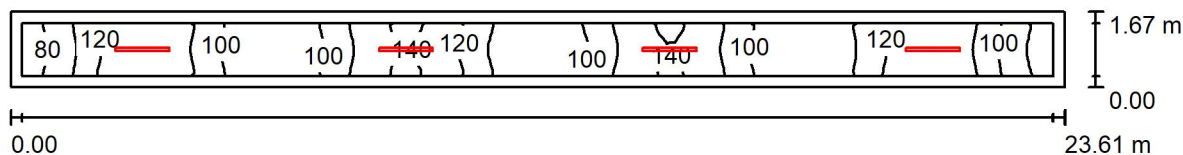
Poměr intenzity osvětlení (podle LG7): Stěny / pracovní rovina: 0.418, Strop / pracovní rovina: 0.235.

Kusovník svítidel

| Č. | ks | Označení (Opravný faktor) | Φ (Svítilno) [lm] | Φ (Zdroje:) [lm] | P [W] |
|---------|----|--|------------------------|-----------------------|-------|
| 1 | 10 | RC132V G4 W60L60 PSU 1 xLED36S/840 OC (1.000) | 3600 | 3600 | 29.0 |
| Celkem: | | | 36002 | 36000 | 290.0 |

Specifický příkon: $5.10 \text{ W/m}^2 = 0.99 \text{ W/m}^2/100 \text{ lx}$ (Základní plocha: 56.87 m^2)

5.B Budova B - Chodba / Shrnutí



Výška místnosti: 3.050 m, Montážní výška: 3.050 m, Činitel údržby: 0.80

Hodnoty v Lux, Měřítko 1:169

| Plocha | ρ [%] | E_m [lx] | E_{min} [lx] | E_{max} [lx] | E_{min} / E_m |
|--------------------|------------|------------|----------------|----------------|-----------------|
| Uživatelská úroveň | / | 110 | 69 | 143 | 0.632 |
| Podlaha | 20 | 107 | 64 | 143 | 0.597 |
| Strop | 70 | 71 | 35 | 252 | 0.496 |
| Stěny (4) | 70 | 96 | 40 | 295 | / |

Uživatelská úroveň:

Výška: 0.000 m
 Rastr: 128 x 8 Body
 Okrajová zóna: 0.250 m

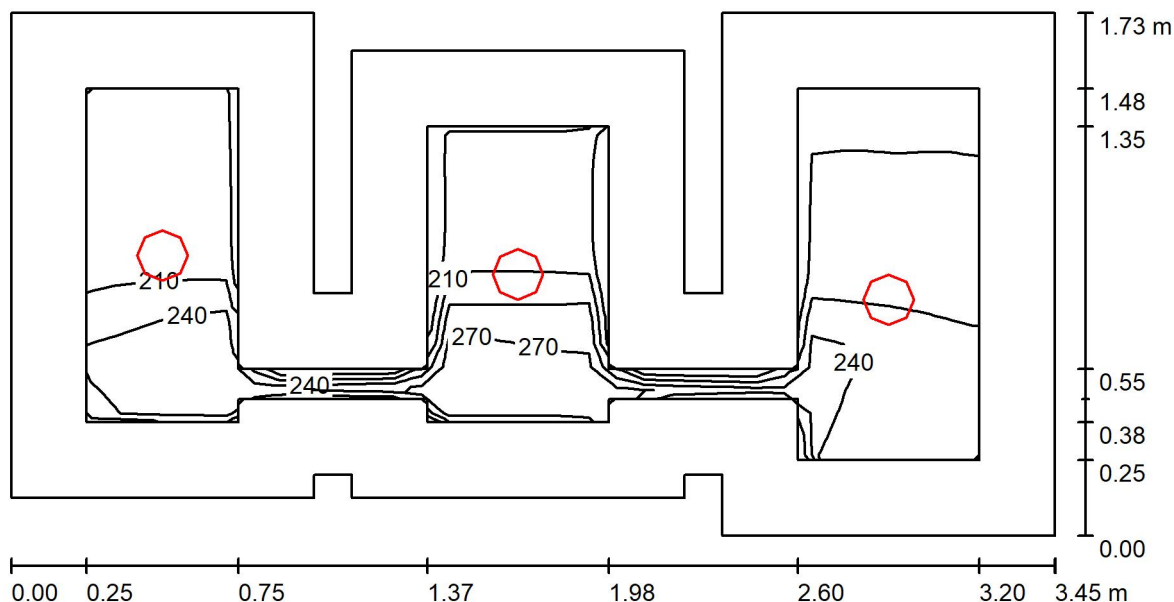
Poměr intenzity osvětlení (podle LG7): Stěny / pracovní rovina: 0.875, Strop / pracovní rovina: 0.643.

Kusovník světel

| Č. | ks | Označení (Opravný faktor) | Φ (Svítilno) [lm] | Φ (Zdroje:) [lm] | P [W] |
|---------|----|---------------------------------------|------------------------|-----------------------|-------|
| 1 | 4 | WT120C G2 L1200 1 xLED27S/840 (1.000) | 2700 | 2700 | 20.5 |
| Celkem: | | | 10800 | 10800 | 82.0 |

Specifický příkon: $2.08 \text{ W/m}^2 = 1.89 \text{ W/m}^2/100 \text{ lx}$ (Základní plocha: 39.51 m^2)

2.3.4. B Budova B - WC A / Shrnutí



Výška místnosti: 3.050 m, Montážní výška: 3.050 m, Činitel údržby: 0.80

Hodnoty v Lux, Měřítko 1:25

| Plocha | ρ [%] | E_m [lx] | E_{min} [lx] | E_{max} [lx] | E_{min} / E_m |
|--------------------|------------|------------|----------------|----------------|-----------------|
| Uživatelská úroveň | / | 218 | 171 | 294 | 0.787 |
| Podlaha | 20 | 138 | 95 | 203 | 0.687 |
| Strop | 70 | 110 | 76 | 189 | 0.690 |
| Stěny (20) | 70 | 143 | 52 | 399 | / |

Uživatelská úroveň:

Výška: 0.850 m
 Rastr: 32 x 16 Body
 Okrajová zóna: 0.250 m

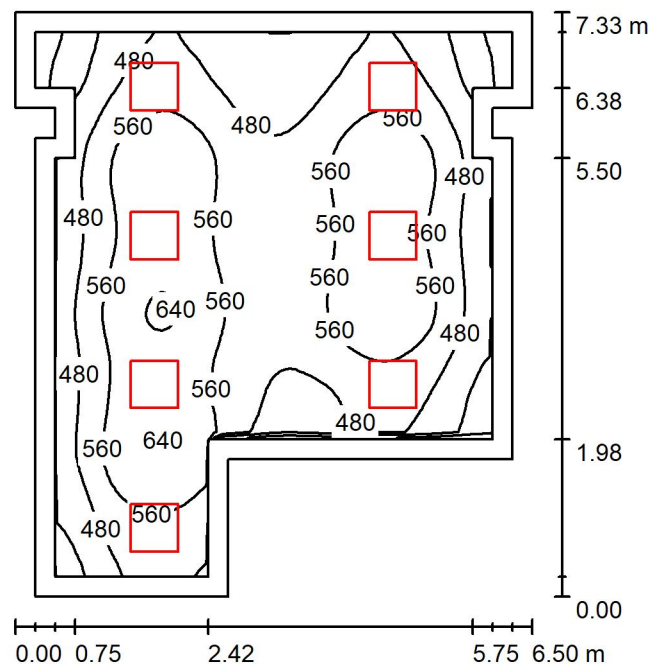
Poměr intenzity osvětlení (podle LG7): Stěny / pracovní rovina: 0.764, Strop / pracovní rovina: 0.500.

Kusovník svítidel

| Č. | ks | Označení (Opravný faktor) | Φ (Svítidlo) [lm] | Φ (Zdroje:) [lm] | P [W] |
|---------|----|-----------------------------------|------------------------|-----------------------|-------|
| 1 | 3 | DN145C D166 1 xLED10S/840 (1.000) | 1100 | 1100 | 11.0 |
| Celkem: | | | 3300 | 3300 | 33.0 |

Specifický příkon: $6.26 \text{ W/m}^2 = 2.87 \text{ W/m}^2/100 \text{ lx}$ (Základní plocha: 5.27 m^2)

1.B Budova B - Dopravní kancelář / Shrnutí



Výška místnosti: 3.050 m, Montážní výška: 3.050 m, Činitel údržby: 0.80

Hodnoty v Lux, Měřítko 1:95

| Plocha | ρ [%] | E_m [lx] | E_{min} [lx] | E_{max} [lx] | E_{min} / E_m |
|--------------------|------------|------------|----------------|----------------|-----------------|
| Uživatelská úroveň | / | 519 | 286 | 650 | 0.551 |
| Podlaha | 30 | 434 | 227 | 539 | 0.522 |
| Strop | 70 | 159 | 106 | 244 | 0.669 |
| Stěny (15) | 70 | 251 | 115 | 533 | / |

Uživatelská úroveň:

Výška: 0.850 m
 Rastr: 64 x 64 Body
 Okrajová zóna: 0.250 m

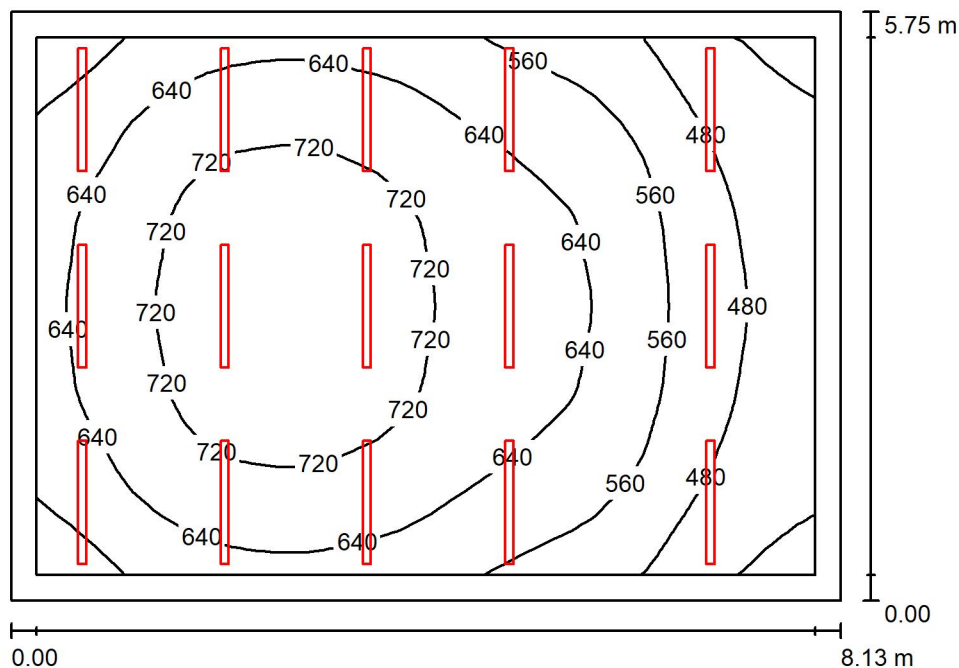
Poměr intenzity osvětlení (podle LG7): Stěny / pracovní rovina: 0.488, Strop / pracovní rovina: 0.306.

Kusovník svítidel

| Č. | ks | Označení (Opravný faktor) | Φ (Svítilno) [lm] | Φ (Zdroje:) [lm] | P [W] |
|---------|----|--|------------------------|-----------------------|-------|
| 1 | 7 | RC132V G4 W60L60 PSU 1 xLED36S/840 OC (1.000) | 3600 | 3600 | 29.0 |
| Celkem: | | | 25201 | 25200 | 203.0 |

Specifický příkon: $5.31 \text{ W/m}^2 = 1.02 \text{ W/m}^2/100 \text{ lx}$ (Základní plocha: 38.20 m^2)

6.B Budova B - Releová místnost / Shrnutí



Výška místnosti: 3.050 m, Montážní výška: 3.050 m, Činitel údržby: 0.80

Hodnoty v Lux, Měřítko 1:74

| Plocha | ρ [%] | E_m [lx] | E_{min} [lx] | E_{max} [lx] | E_{min} / E_m |
|--------------------|------------|------------|----------------|----------------|-----------------|
| Uživatelská úroveň | / | 621 | 375 | 775 | 0.605 |
| Podlaha | 20 | 528 | 314 | 676 | 0.595 |
| Strop | 70 | 222 | 164 | 394 | 0.739 |
| Stěny (4) | 70 | 369 | 224 | 607 | / |

Uživatelská úroveň:

Výška: 0.850 m
 Rastr: 32 x 32 Body
 Okrajová zóna: 0.250 m

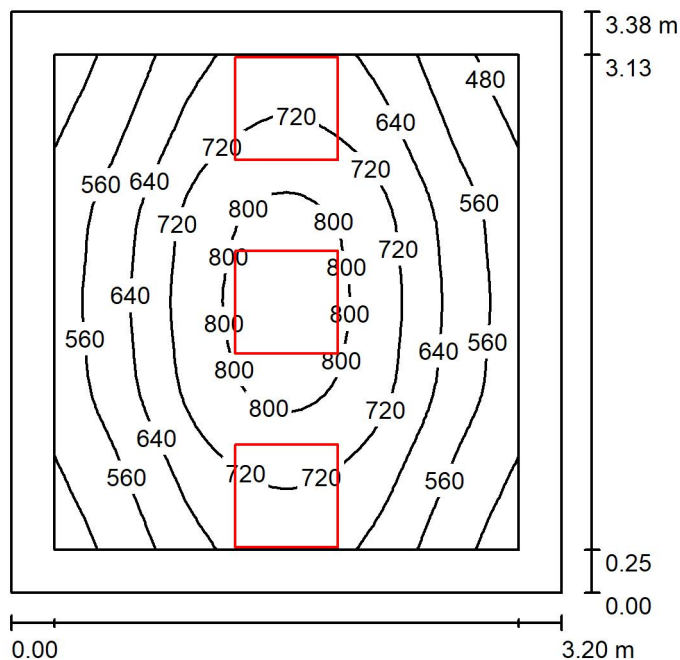
Poměr intenzity osvětlení (podle LG7): Stěny / pracovní rovina: 0.630, Strop / pracovní rovina: 0.359.

Kusovník svítidel

| Č. | ks | Označení (Opravný faktor) | Φ (Svítidlo) [lm] | Φ (Zdroje:) [lm] | P [W] |
|---------|----|---------------------------------------|------------------------|-----------------------|-------|
| 1 | 15 | WT120C G2 L1200 1 xLED27S/840 (1.000) | 2700 | 2700 | 20.5 |
| Celkem: | | | 40501 | 40500 | 307.5 |

Specifický příkon: $6.58 \text{ W/m}^2 = 1.06 \text{ W/m}^2/100 \text{ lx}$ (Základní plocha: 46.72 m^2)

8.B Budova B - Kancelář / Shrnutí



Výška místnosti: 3.050 m, Montážní výška: 3.050 m, Činitel údržby: 0.80

Hodnoty v Lux, Měřítko 1:44

| Plocha | ρ [%] | E_m [lx] | E_{min} [lx] | E_{max} [lx] | E_{min} / E_m |
|--------------------|------------|------------|----------------|----------------|-----------------|
| Uživatelská úroveň | / | 654 | 443 | 835 | 0.678 |
| Podlaha | 20 | 477 | 342 | 581 | 0.716 |
| Strop | 70 | 199 | 132 | 313 | 0.666 |
| Stěny (4) | 70 | 319 | 157 | 1023 | / |

Uživatelská úroveň:

Výška: 0.850 m
 Rastr: 32 x 32 Body
 Okrajová zóna: 0.250 m

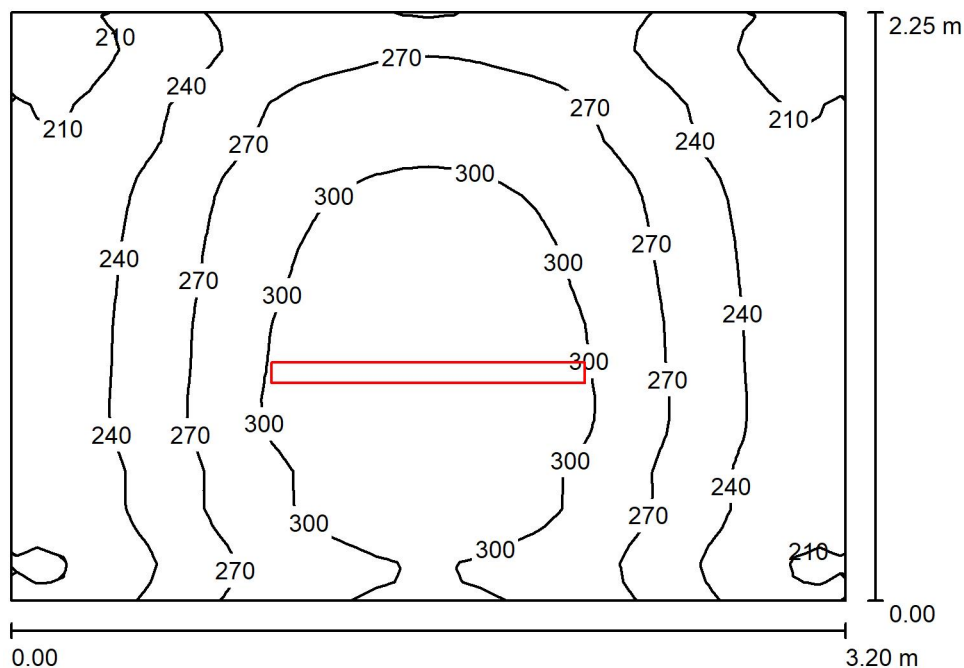
Poměr intenzity osvětlení (podle LG7): Stěny / pracovní rovina: 0.511, Strop / pracovní rovina: 0.304.

Kusovník svítidel

| Č. | ks | Označení (Opravný faktor) | Φ (Svítilno) [lm] | Φ (Zdroje:) [lm] | P [W] |
|---------|----|--|------------------------|-----------------------|-------|
| 1 | 3 | RC132V G4 W60L60 PSU 1 xLED36S/840 OC (1.000) | 3600 | 3600 | 29.0 |
| Celkem: | | | 10801 | 10800 | 87.0 |

Specifický příkon: $8.05 \text{ W/m}^2 = 1.23 \text{ W/m}^2/100 \text{ lx}$ (Základní plocha: 10.80 m^2)

7.B Budova B - Aku Baterie / Shrnutí



Výška místnosti: 3.050 m, Montážní výška: 3.050 m, Činitel údržby: 0.80

Hodnoty v Lux, Měřítko 1:29

| Plocha | ρ [%] | E_m [lx] | E_{min} [lx] | E_{max} [lx] | E_{min} / E_m |
|--------------------|------------|------------|----------------|----------------|-----------------|
| Uživatelská úroveň | / | 264 | 184 | 324 | 0.694 |
| Podlaha | 20 | 192 | 155 | 217 | 0.807 |
| Strop | 70 | 136 | 87 | 373 | 0.640 |
| Stěny (4) | 70 | 179 | 92 | 405 | / |

Uživatelská úroveň:

Výška: 0.850 m
 Rastr: 32 x 32 Body
 Okrajová zóna: 0.000 m

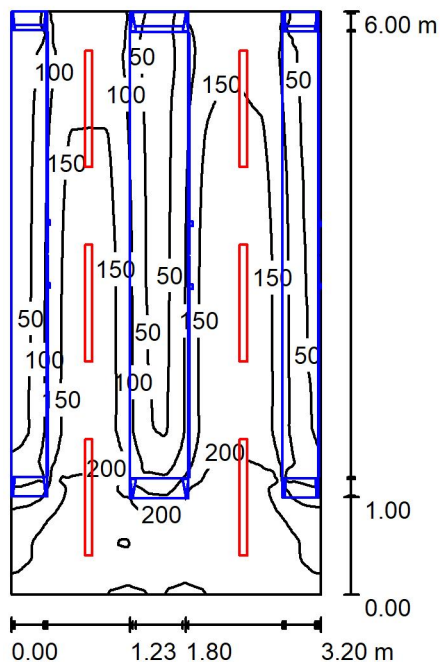
Poměr intenzity osvětlení (podle LG7): Stěny / pracovní rovina: 0.749, Strop / pracovní rovina: 0.516.

Kusovník svítidel

| Č. | ks | Označení (Opravný faktor) | Φ (Svítilno) [lm] | Φ (Zdroje:) [lm] | P [W] |
|---------|----|---------------------------------------|------------------------|-----------------------|-------|
| 1 | 1 | WT120C G2 L1200 1 xLED40S/840 (1.000) | 4000 | 4000 | 28.5 |
| Celkem: | | | 4000 | 4000 | 28.5 |

Specifický příkon: $3.96 \text{ W/m}^2 = 1.50 \text{ W/m}^2/100 \text{ lx}$ (Základní plocha: 7.20 m^2)

9.B Budova B - Sklad A / Shrnutí



Výška místnosti: 3.050 m, Montážní výška: 3.050 m, Činitel údržby: 0.80

Hodnoty v Lux, Měřítko 1:78

| Plocha | ρ [%] | E_m [lx] | E_{min} [lx] | E_{max} [lx] | E_{min} / E_m |
|--------------------|------------|------------|----------------|----------------|-----------------|
| Uživatelská úroveň | / | 134 | 20 | 254 | 0.150 |
| Podlaha | 20 | 132 | 21 | 258 | 0.156 |
| Strop | 70 | 227 | 159 | 368 | 0.704 |
| Stěny (4) | 70 | 196 | 3.74 | 517 | / |

Uživatelská úroveň:

Výška: 0.000 m
 Rastr: 128 x 128 Body
 Okrajová zóna: 0.000 m

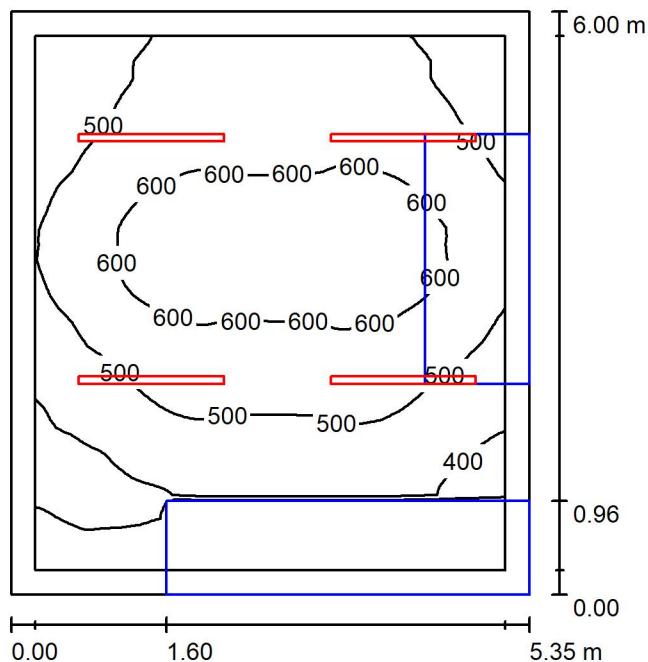
Poměr intenzity osvětlení (podle LG7): Stěny / pracovní rovina: 1.454, Strop / pracovní rovina: 1.694.

Kusovník svítidel

| Č. | ks | Označení (Opravný faktor) | Φ (Svítilno) [lm] | Φ (Zdroje:) [lm] | P [W] |
|---------|----|---------------------------------------|------------------------|-----------------------|-------|
| 1 | 6 | WT120C G2 L1200 1 xLED27S/840 (1.000) | 2700 | 2700 | 20.5 |
| Celkem: | | | 16200 | 16200 | 123.0 |

Specifický příkon: $6.41 \text{ W/m}^2 = 4.79 \text{ W/m}^2/100 \text{ lx}$ (Základní plocha: 19.20 m^2)

10.B Budova B - Dílna / Shrnutí



Výška místnosti: 3.150 m, Montážní výška: 3.150 m, Činitel údržby: 0.80

Hodnoty v Lux, Měřítko 1:78

| Plocha | ρ [%] | E_m [lx] | E_{min} [lx] | E_{max} [lx] | E_{min} / E_m |
|--------------------|------------|------------|----------------|----------------|-----------------|
| Uživatelská úroveň | / | 520 | 202 | 670 | 0.388 |
| Podlaha | 20 | 337 | 23 | 535 | 0.068 |
| Strop | 70 | 161 | 33 | 469 | 0.203 |
| Stěny (4) | 70 | 223 | 3.35 | 511 | / |

Uživatelská úroveň:

Výška: 0.850 m
 Rastr: 64 x 64 Body
 Okrajová zóna: 0.250 m

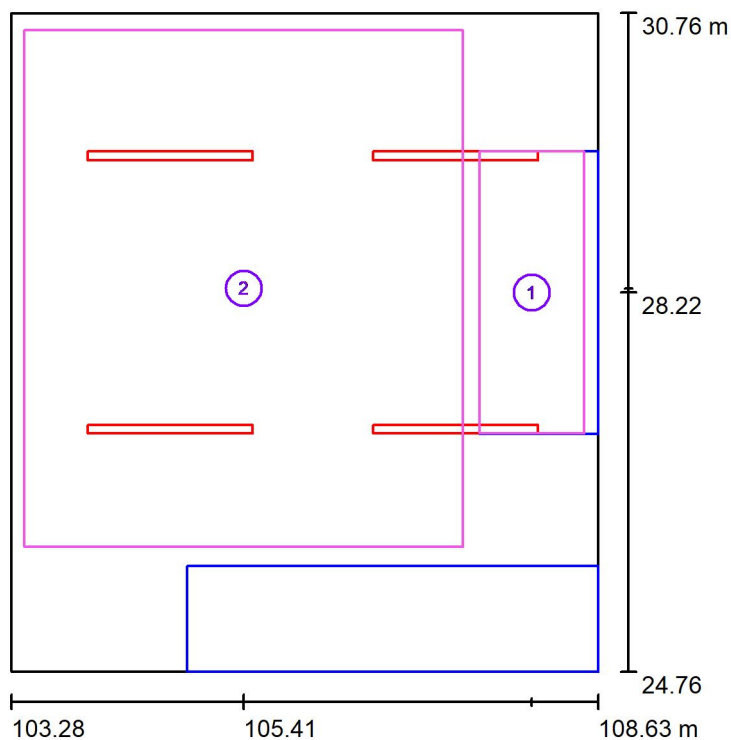
Poměr intenzity osvětlení (podle LG7): Stěny / pracovní rovina: 0.469, Strop / pracovní rovina: 0.310.

Kusovník svítidel

| Č. | ks | Označení (Opravný faktor) | Φ (Svítidlo) [lm] | Φ (Zdroje:) [lm] | P [W] |
|---------|----|---------------------------------------|------------------------|-----------------------|-------|
| 1 | 4 | WT120C G2 L1500 1 xLED60S/840 (1.000) | 6000 | 6000 | 43.0 |
| Celkem: | | | 24001 | 24000 | 172.0 |

Specifický příkon: $5.36 \text{ W/m}^2 = 1.03 \text{ W/m}^2/100 \text{ lx}$ (Základní plocha: 32.11 m^2)

10.B Budova B - Dílna / Výpočtové plochy (přehled výsledků)



Měřítko 1 : 69

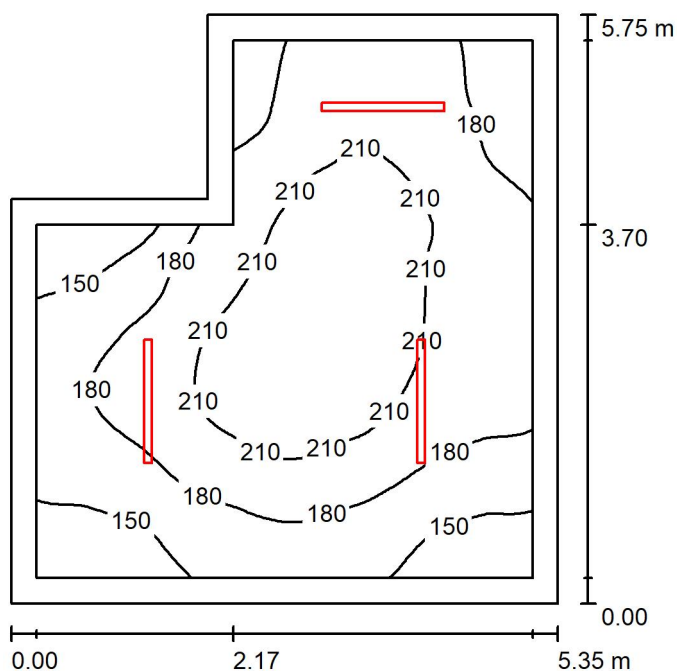
Seznam výpočtových ploch

| Č. | Označení | Typ | Rastr | E_m [lx] | E_{min} [lx] | E_{max} [lx] | E_{min} / E_m | E_{min} / E_{max} |
|----|------------|--------|---------|------------|----------------|----------------|-----------------|---------------------|
| 1 | Pracoviště | svisle | 8 x 16 | 532 | 426 | 626 | 0.802 | 0.681 |
| 2 | Okolí | svisle | 32 x 32 | 537 | 330 | 671 | 0.614 | 0.491 |

Shrnutí výsledků

| Typ | Pocet | Průměr [lx] | Min [lx] | Max [lx] | E_{min} / E_m | E_{min} / E_{max} |
|--------|-------|-------------|----------|----------|-----------------|---------------------|
| svisle | 2 | 537 | 330 | 671 | 0.61 | 0.49 |

11.B Budova B - Výměník / Shrnutí



Výška místnosti: 3.400 m, Montážní výška: 3.400 m, Činitel údržby: 0.80

Hodnoty v Lux, Měřítko 1:74

| Plocha | ρ [%] | E_m [lx] | E_{min} [lx] | E_{max} [lx] | E_{min} / E_m |
|--------------------|------------|------------|----------------|----------------|-----------------|
| Uživatelská úroveň | / | 188 | 122 | 234 | 0.650 |
| Podlaha | 20 | 151 | 99 | 191 | 0.652 |
| Strop | 70 | 74 | 48 | 244 | 0.648 |
| Stěny (6) | 70 | 112 | 69 | 260 | / |

Uživatelská úroveň:

Výška: 0.850 m
 Rastr: 64 x 64 Body
 Okrajová zóna: 0.250 m

Poměr intenzity osvětlení (podle LG7): Stěny / pracovní rovina: 0.637, Strop / pracovní rovina: 0.395.

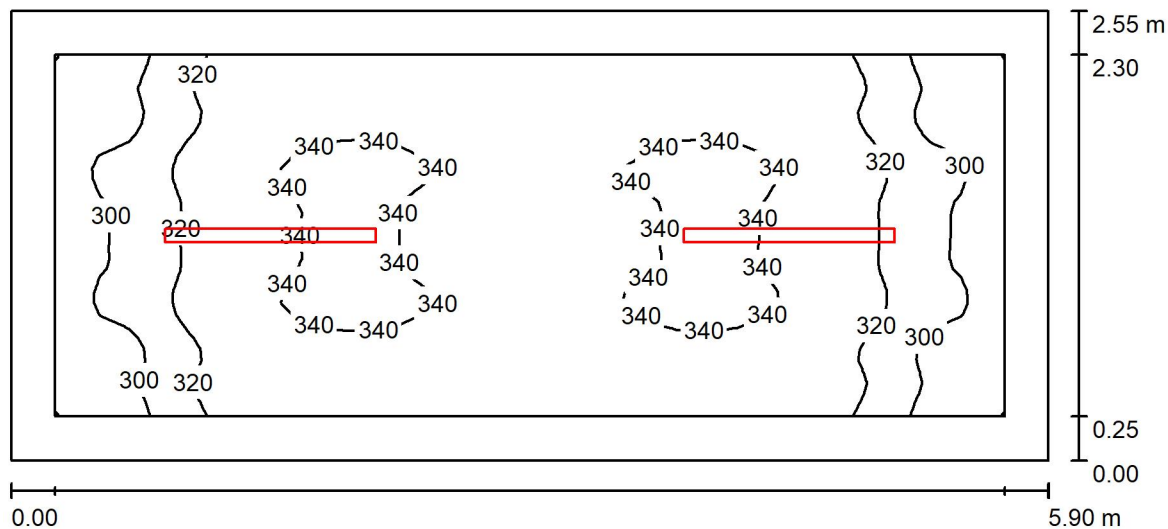
Kusovník svítidel

| Č. | ks | Označení (Opravný faktor) | Φ (Svítidlo) [lm] | Φ (Zdroje:) [lm] | P [W] |
|---------|----|---------------------------------------|------------------------|-----------------------|-------|
| 1 | 3 | WT120C G2 L1200 1 xLED27S/840 (1.000) | 2700 | 2700 | 20.5 |
| Celkem: | | | 8100 | 8100 | 61.5 |

Specifický příkon: $2.25 \text{ W/m}^2 = 1.20 \text{ W/m}^2/100 \text{ lx}$ (Základní plocha: 27.30 m^2)

Zpracovatel Egor Pushkin
Telefon +420 771 258 553
Fax
e-mail

14.B Budova B - Rozvodna / Shrnutí



Hodnoty v Lux, Měřítko 1:43

| Plocha | ρ [%] | E_m [lx] | E_{min} [lx] | E_{max} [lx] | E_{min} / E_m |
|--------------------|------------|------------|----------------|----------------|-----------------|
| Uživatelská úroveň | / | 325 | 280 | 347 | 0.860 |
| Podlaha | 20 | 254 | 201 | 280 | 0.793 |
| Strop | 70 | 175 | 135 | 392 | 0.770 |
| Stěny (4) | 80 | 223 | 129 | 312 | / |

Uživatelská úroveň:

Výška: 0.850 m
Rastr: 64 x 32 Body
Okrajová zóna: 0.250 m

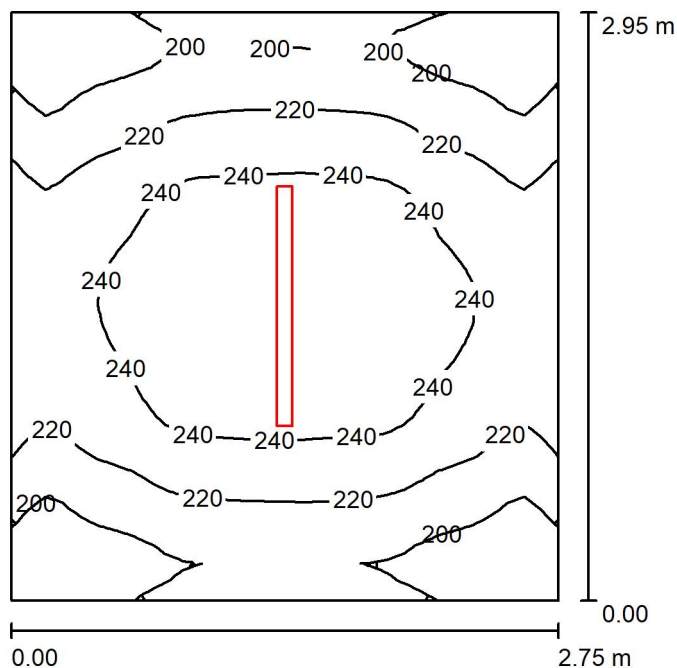
Poměr intenzity osvětlení (podle LG7): Stěny / pracovní rovina: 0.747, Strop / pracovní rovina: 0.538.

Kusovník svítidel

| Č. | ks | Označení (Opravný faktor) | Φ (Svítilno) [lm] | Φ (Zdroje:) [lm] | P [W] |
|----|----|---------------------------------------|-------------------|------------------|-------|
| 1 | 2 | WT120C G2 L1200 1 xLED40S/840 (1.000) | 4000 | 4000 | 28.5 |
| | | | Celkem: 8000 | Celkem: 8000 | 57.0 |

Specifický příkon: $3.79 \text{ W/m}^2 = 1.17 \text{ W/m}^2/100 \text{ lx}$ (Základní plocha: 15.05 m^2)

12.B Budova B - Destilace / Shrnutí



Výška místnosti: 3.400 m, Montážní výška: 3.400 m, Činitel údržby: 0.80

Hodnoty v Lux, Měřítko 1:38

| Plocha | ρ [%] | E_m [lx] | E_{min} [lx] | E_{max} [lx] | E_{min} / E_m |
|--------------------|------------|------------|----------------|----------------|-----------------|
| Uživatelská úroveň | / | 223 | 172 | 257 | 0.769 |
| Podlaha | 20 | 166 | 137 | 184 | 0.830 |
| Strop | 70 | 120 | 77 | 348 | 0.639 |
| Stěny (5) | 70 | 157 | 88 | 242 | / |

Uživatelská úroveň:

Výška: 0.850 m
 Rastr: 32 x 32 Body
 Okrajová zóna: 0.000 m

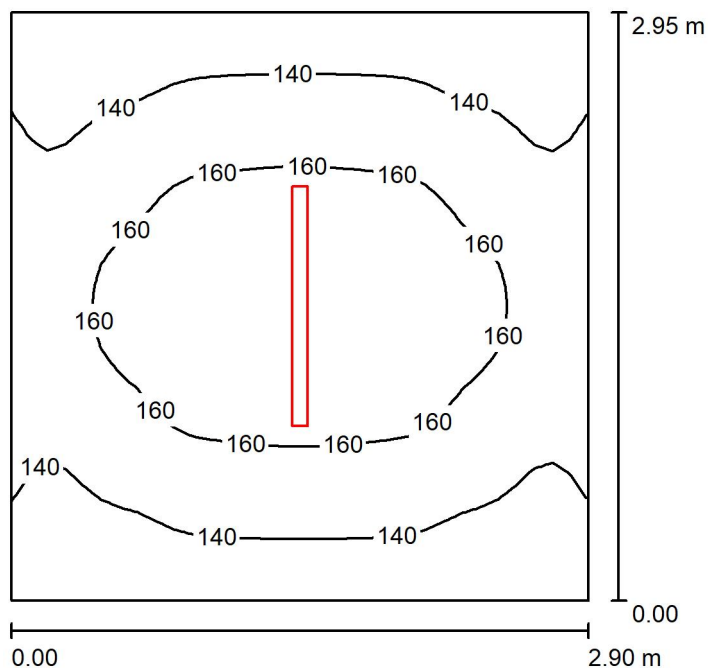
Poměr intenzity osvětlení (podle LG7): Stěny / pracovní rovina: 0.781, Strop / pracovní rovina: 0.540.

Kusovník svítidel

| Č. | ks | Označení (Opravný faktor) | Φ (Svítidlo) [lm] | Φ (Zdroje:) [lm] | P [W] |
|---------|----|---------------------------------------|------------------------|-----------------------|-------|
| 1 | 1 | WT120C G2 L1200 1 xLED40S/840 (1.000) | 4000 | 4000 | 28.5 |
| Celkem: | | | 4000 | 4000 | 28.5 |

Specifický příkon: $3.51 \text{ W/m}^2 = 1.58 \text{ W/m}^2/100 \text{ lx}$ (Základní plocha: 8.11 m^2)

13.B Budova B - Sklad Olejů / Shrnutí



Výška místnosti: 3.400 m, Montážní výška: 3.400 m, Činitel údržby: 0.80

Hodnoty v Lux, Měřítko 1:38

| Plocha | ρ [%] | E_m [lx] | E_{min} [lx] | E_{max} [lx] | E_{min} / E_m |
|--------------------|------------|------------|----------------|----------------|-----------------|
| Uživatelská úroveň | / | 150 | 115 | 173 | 0.768 |
| Podlaha | 30 | 113 | 93 | 125 | 0.817 |
| Strop | 70 | 82 | 53 | 239 | 0.654 |
| Stěny (4) | 70 | 107 | 65 | 164 | / |

Uživatelská úroveň:

Výška: 0.850 m
 Rastr: 32 x 32 Body
 Okrajová zóna: 0.000 m

Poměr intenzity osvětlení (podle LG7): Stěny / pracovní rovina: 0.777, Strop / pracovní rovina: 0.545.

Kusovník svítidel

| Č. | ks | Označení (Opravný faktor) | Φ (Svítidlo) [lm] | Φ (Zdroje:) [lm] | P [W] |
|---------|----|---------------------------------------|------------------------|-----------------------|-------|
| 1 | 1 | WT120C G2 L1200 1 xLED27S/840 (1.000) | 2700 | 2700 | 20.5 |
| Celkem: | | | 2700 | 2700 | 20.5 |

Specifický příkon: $2.40 \text{ W/m}^2 = 1.60 \text{ W/m}^2/100 \text{ lx}$ (Základní plocha: 8.55 m^2)